



BINGHATTI
Hillviews

Hillviews

*Where outstretched vistas inspire
a perpetual way of life.*

On the talus of progress, a new epitome comes into view.
A contoured exemplar...

Where outstretched vistas inspire a perpetual way of life.
Here, cutting-edge design syncs with the horizon...

Creating an environment that thrives at the intersection of
community and technology. Natural light fills its modern,
curvilinear form, inspiring constant, everyday boldness.

Each residence, a private observatory, is finitely crafted
to realise both personal and collective growth.
Expansive windows hint ever-upward, a constant reminder
of the limitlessness ahead.

Intelligent technology, almost invisibly integrated,
ushers a space where innovation meets you where
you want to be.

Binghatti Hillviews

*A visionary home.
Where you live above the forefront.*





BINGHATTI

A Legacy of Architectural Artistry

In the heart of Dubai's vibrant real estate landscape, Binghatti stands as a testament to architectural ingenuity and unwavering commitment to excellence.

As a distinguished Emirati property brand, **Binghatti** has carved a niche for itself by creating iconic landmarks that redefine the skyline.

The brand's diverse portfolio caters to a wide spectrum of discerning clientele, offering projects that range from accessible elegance to ultra-high-end luxury. Binghatti's signature design DNA, meticulously woven into each development, sets it apart on the global stage.

With over 60 projects valued at more than **AED 40 billion**, **Binghatti is the leading** privately held developer in the UAE. The company's impressive track record, including the successful delivery of **25,000 units prior to 2024**, underscores its dedication to crafting exceptional living spaces.

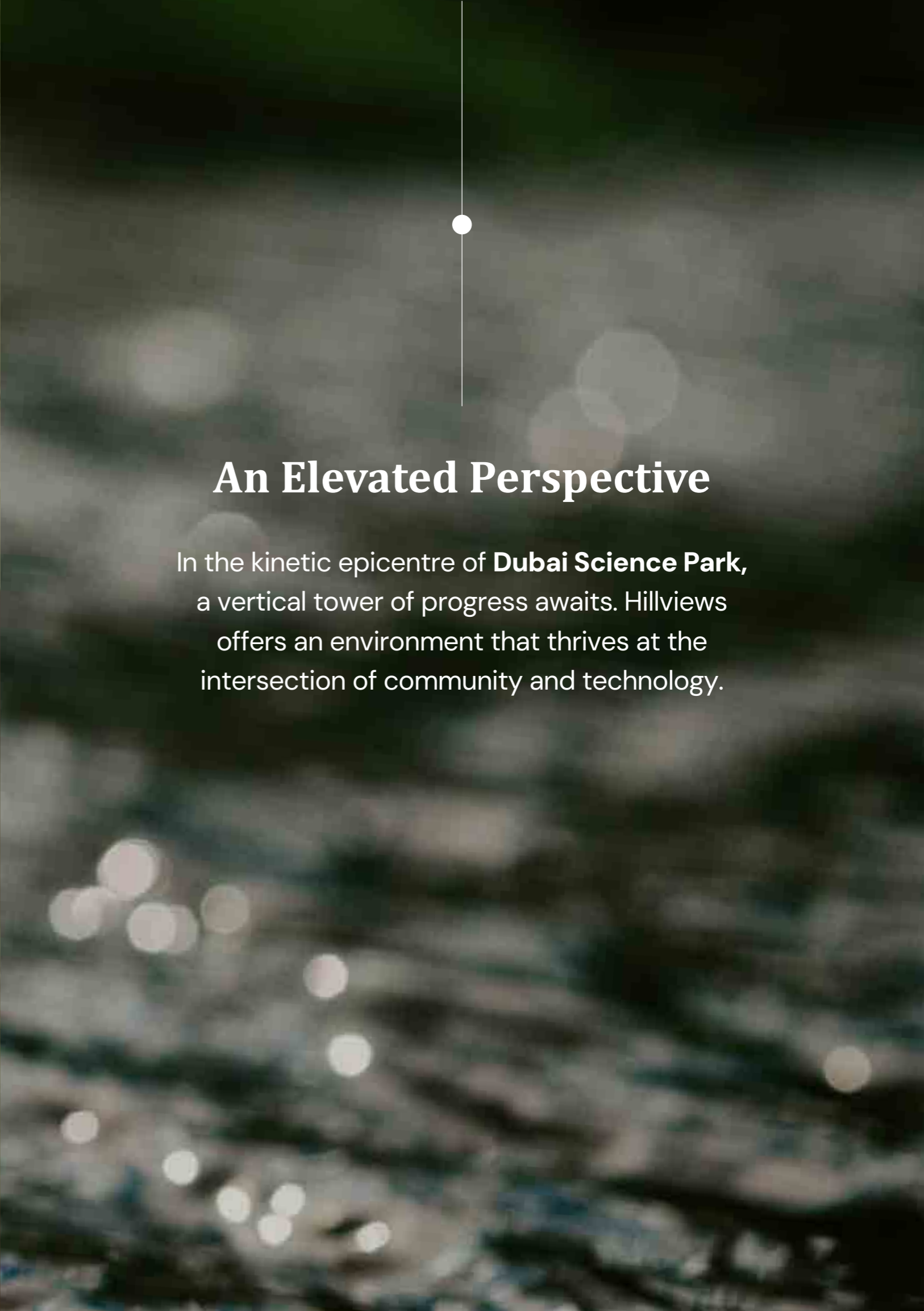
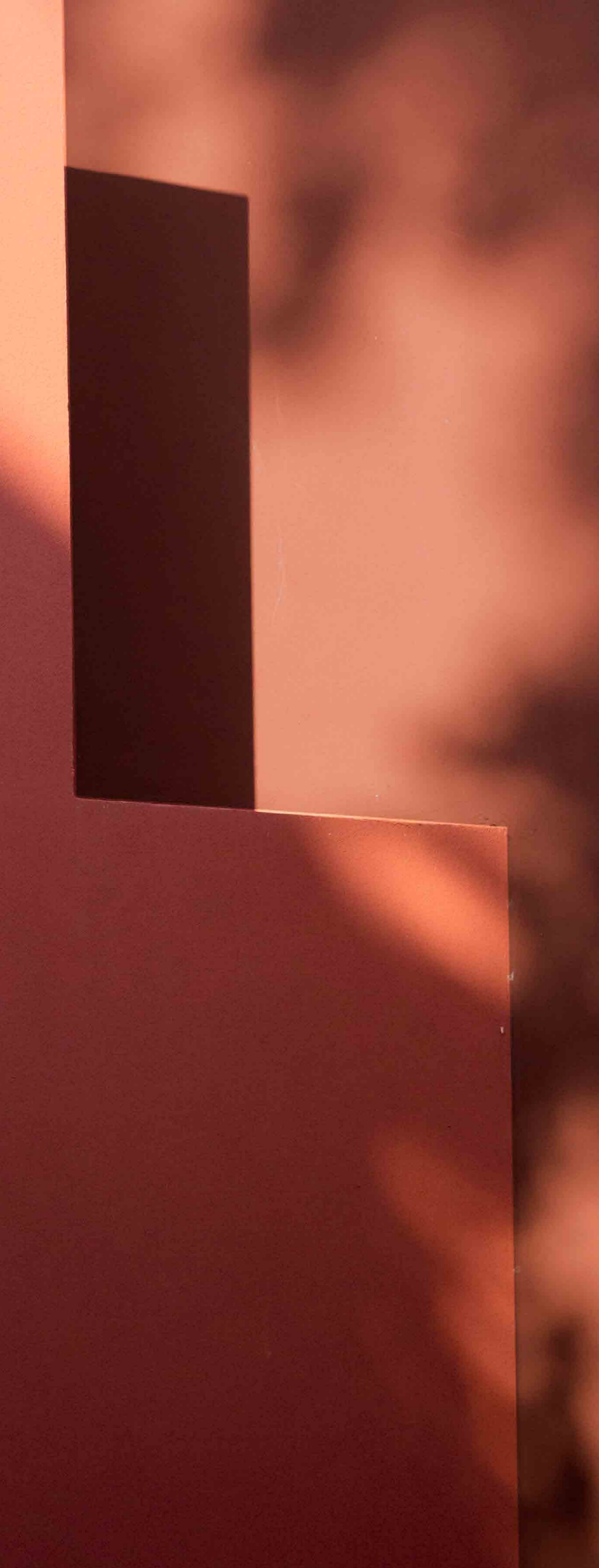
Through groundbreaking collaborations with prestigious luxury brands such as **BUGATTI, Mercedes-Benz, and Jacob & Co.**, Binghatti continues to push boundaries and set new benchmarks in the world of branded real estate.



Where Vision Finds Its Vantage Point

Rise above. Embrace the expanse. At Hill Views, discover a mode of living where ambition thrives and the future unfolds.





An Elevated Perspective

In the kinetic epicentre of **Dubai Science Park**, a vertical tower of progress awaits. Hillviews offers an environment that thrives at the intersection of community and technology.



BINGHATTI
Hillviews

Structural elements, each echoing the spirit of progress and the pull of the future, create spaces of refinement and boundless potential. Hillviews' façade, a testament to sustainable elegance, seamlessly blends organic materials and satin chrome into a captivating form.





Project Facts

PROPERTY TYPE

Residential & Retail

PLOT AREA

11851.83 SQ.M / 127571.91 SQFT

DESCRIPTION

2B + G + 4P + 35 Residential Floors
+ 1 Mechanical Room + Roof

NUMBER OF UNITS

Studio Apartment:	688
1 Bedroom Apartment:	757
2 Bedroom Apartment:	107

TOTAL UNITS

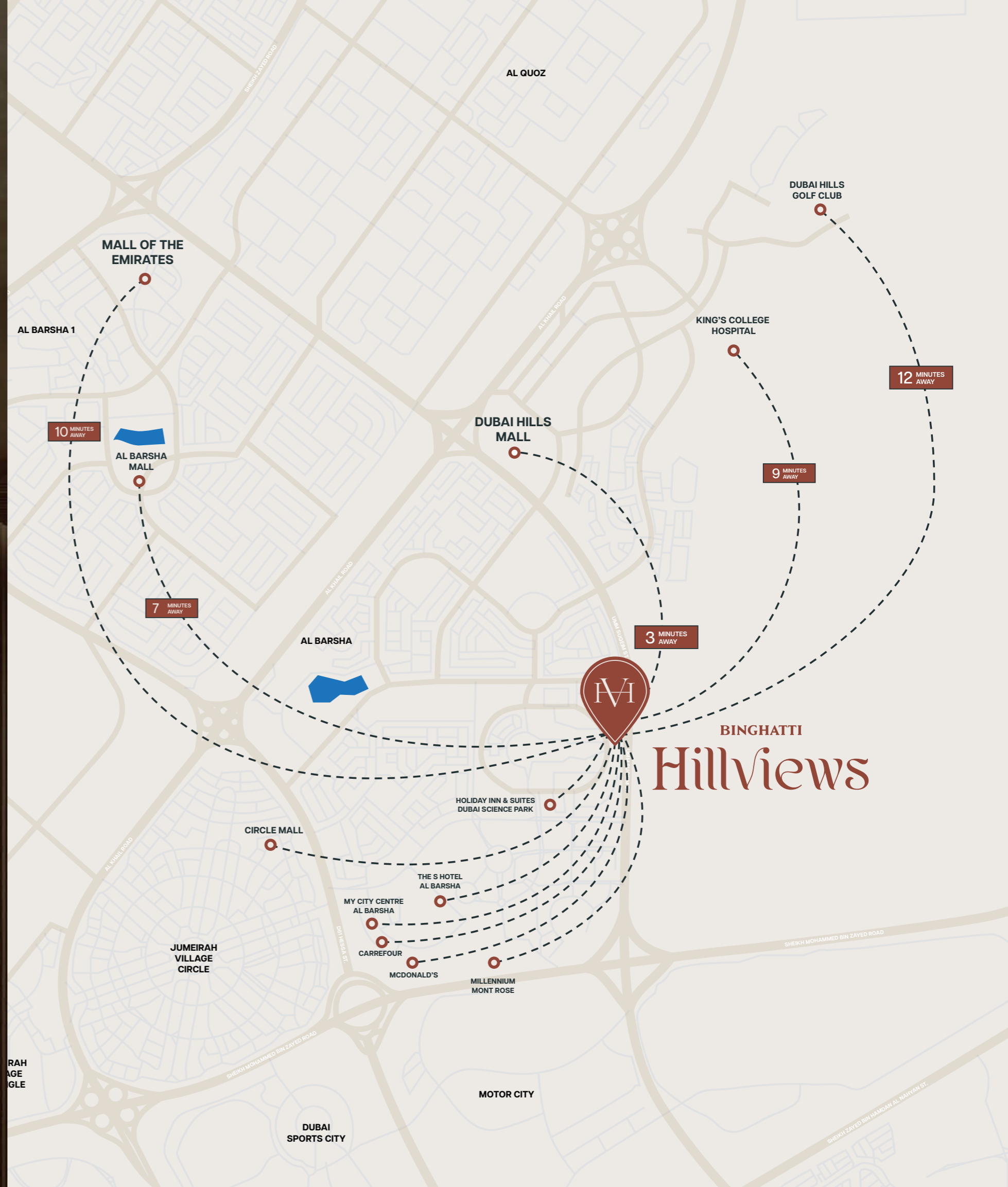
Residential Units:	1552
Shops (Ground Floor):	19



Venture Within Dubai Science Park

Hill Views comes into view within Dubai Science Park. It places you at the crossroads of Dubai's unyielding energy and human connectivity.

Awaken to outstretched vistas of the Dubai skyline, the constant promise of what's possible, while being held by the refined design of a place you can call your own.





Observatories of Elevated Living

Hillviews extends the notion of refined living, offering open-plan residences designed for personal pursuits. Expansive windows flood every corner with natural light, dissolving the boundaries between indoor calm and the captivating panorama of Dubai's skyline. It's a space where the refined seamlessly merges with the pursuit of limitlessness.



Material List

Lobby, Bathroom and Apartment

1. Fluted Travertine



4. Champagne Metal



2. Wood Porcelain



3. Porcelain Tiles



6. BT White



5. Travertine Marble



7. Mirror



8. Corian



9. Calcutta Greek



10. Wood Veneer



11. Fabric Glass



12. Wood Veneer

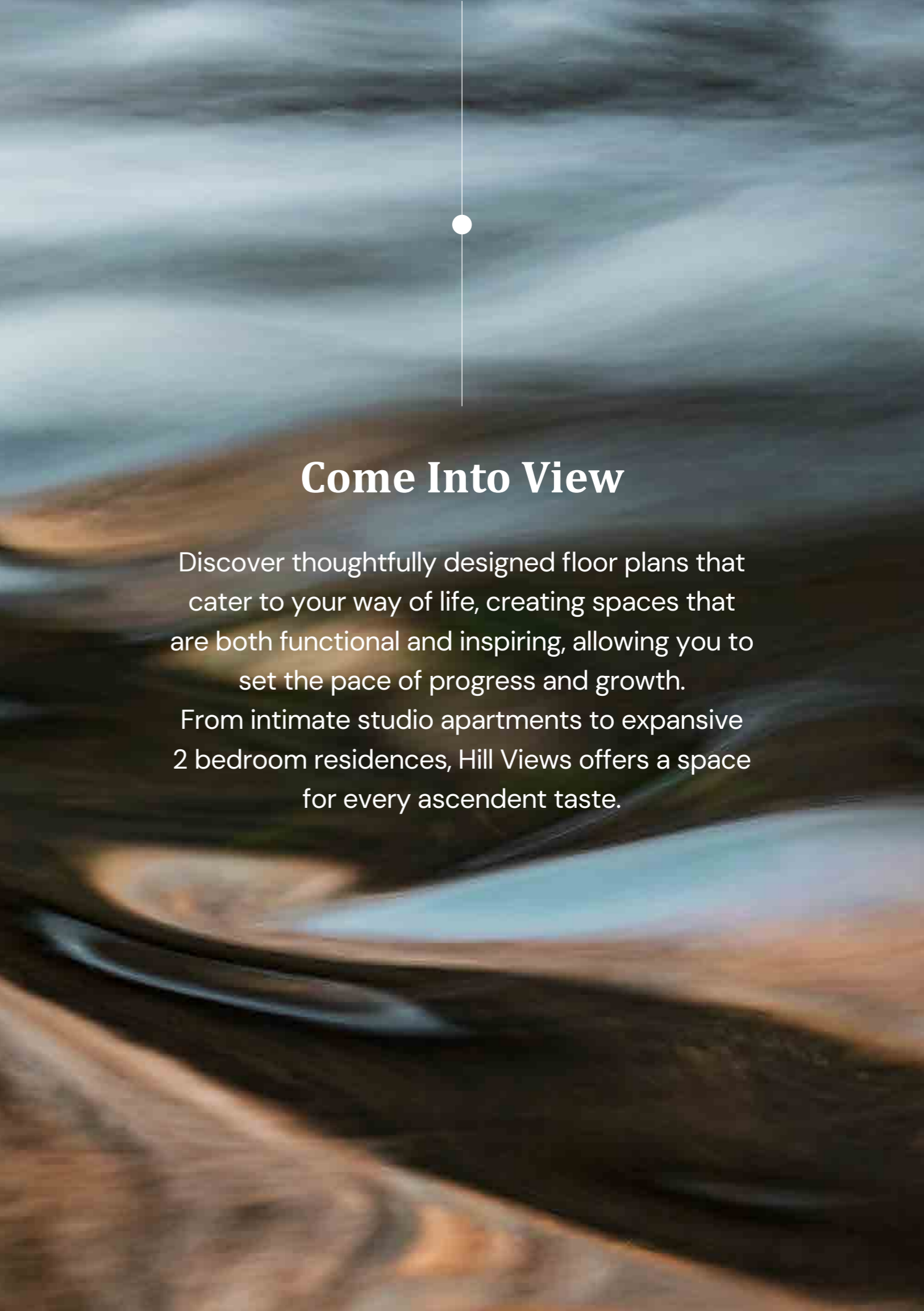




Equally Ambitious Amenities

At Hill Views, ambition lives beyond your living space. Be adrift in the adults' pool, sit idly on the sun-drenched pool deck, invigorate in the outdoor fitness area or basketball court. Share laughter as children play in the kids' pool or dedicated play area, or find your centre in the yoga area amidst the greenery. Whether seeking connection or a quiet reset, Hillviews offers a means to fulfil personal drive and well-being.





Come Into View

Discover thoughtfully designed floor plans that cater to your way of life, creating spaces that are both functional and inspiring, allowing you to set the pace of progress and growth.

From intimate studio apartments to expansive 2 bedroom residences, Hill Views offers a space for every ascendent taste.



1st Floor Amenities

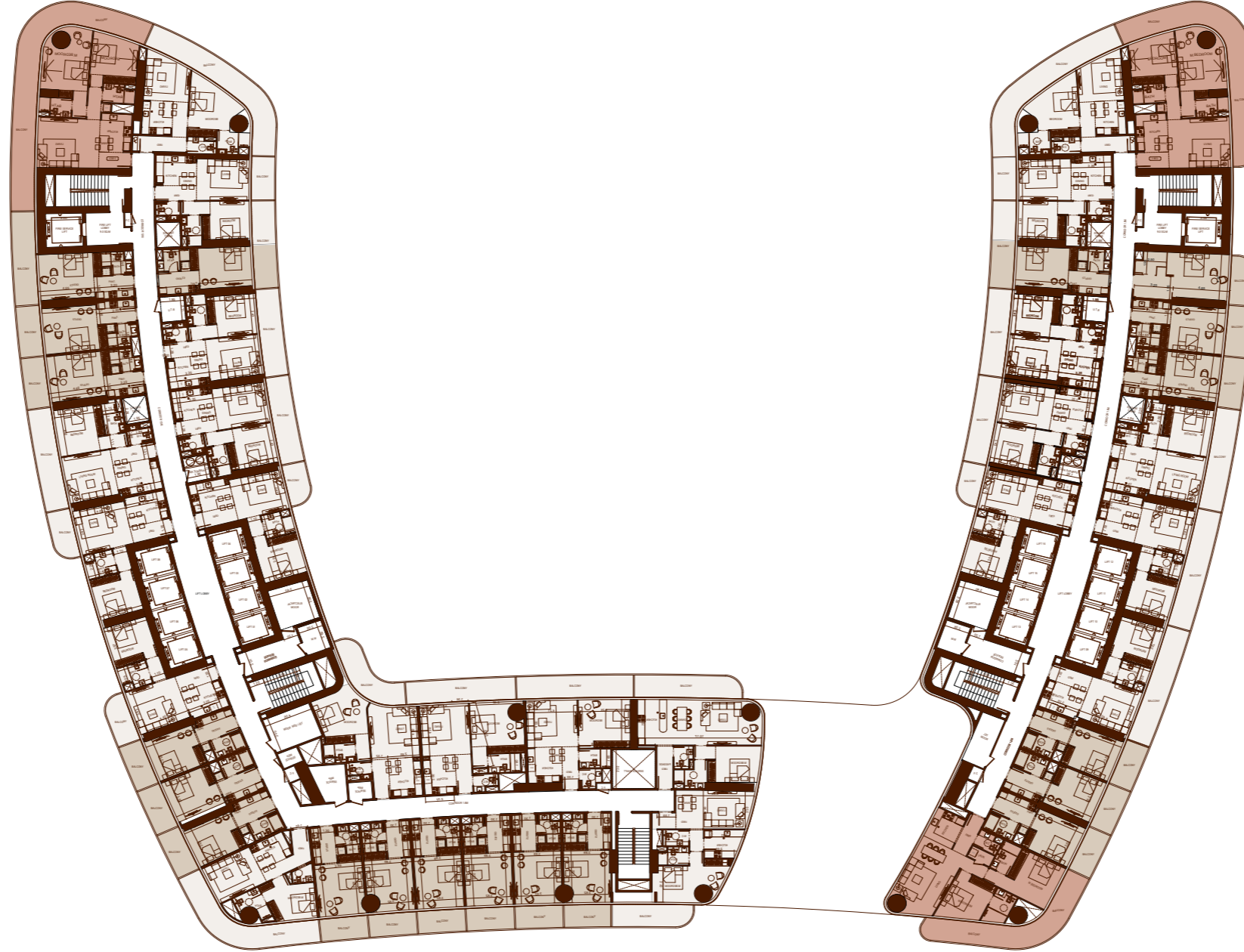
TYPICAL FLOOR PLAN



Disclaimer: 1. All room dimensions are measured to structural elements and exclude wall finishes and construction tolerances. 2. All dimensions have been provided by our consultant architects. 3. All materials, dimensions and drawings are approximate. Information is subject to change without notice. 4. Actual suite area may vary from the stated area. Drawings not to scale. The developer reserves the right to make revisions. 5. Calculation of suite area is measured as the area bounded by the centre line of demising or partition walls separating one unit from another unit, the exterior face of all exterior walls, and the exterior face of the corridor wall enclosing the adjoining unit. 6. Calculation of balcony area is measured as the area bounded by the centre line of demising or partition walls separating one unit from another unit, the outmost face of the enclosing guard and the external face of the adjoining balcony. 7. The units are measured at typical floor in the building. Columns may vary in size depending on the floor level. 8. For each unit type, unit sizes and details might be slightly different. Please refer to the sales and purchase agreement for the actual size of each specific unit.

Hillviews Typical-1

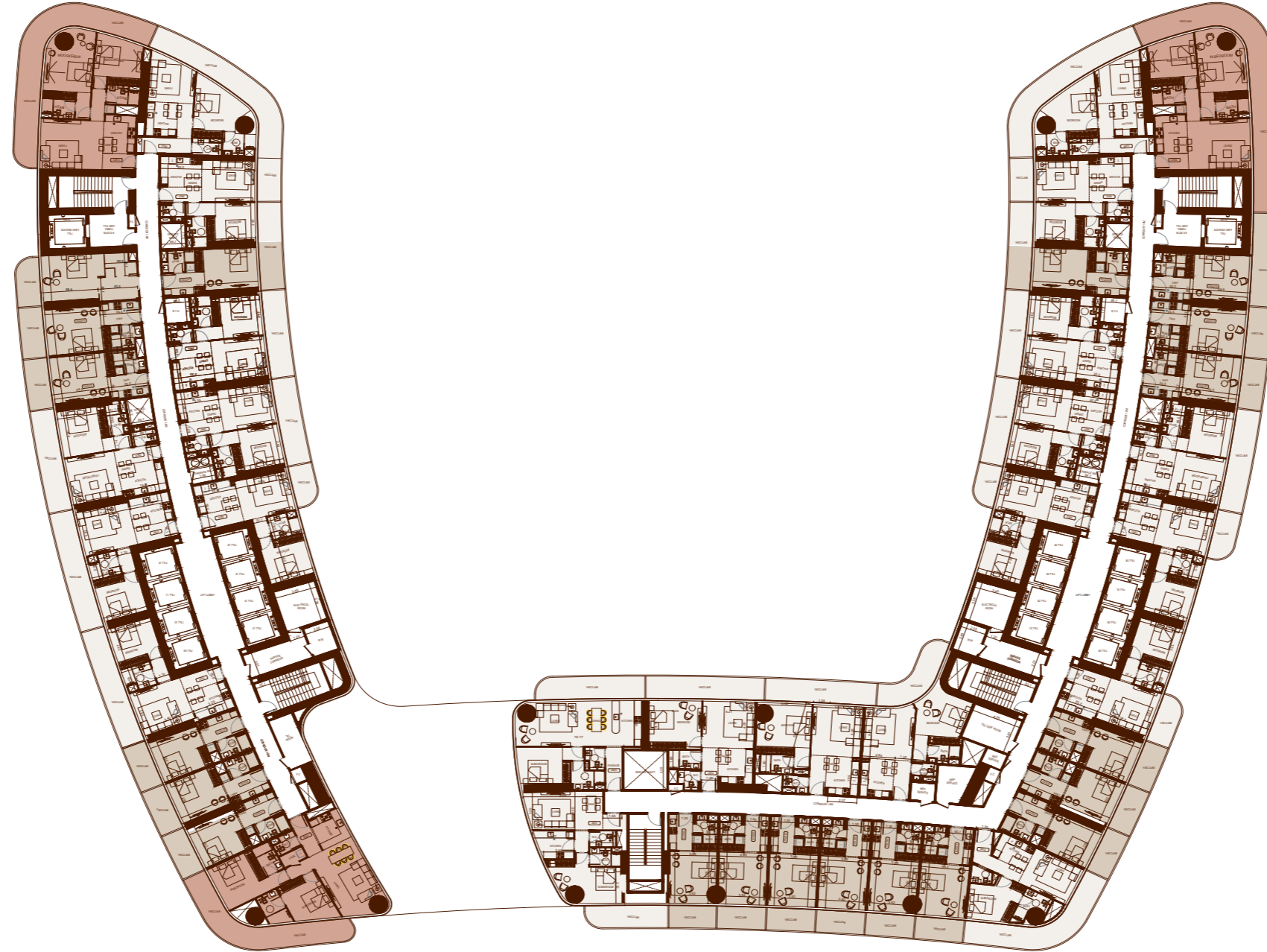
2,3,4,5,11,12,13,14,15,21,22,23,24,25,31,32,33,34,35,36



تنويه: ١- إن أبعاد الغرف يتم قياسها طبقاً للعناصر الهيكلية مع استبعاد تشطيبات الجدران ودرجة تحمل البناء. ٢- جميع القياسات تم تزويدها من قبل المهندسين المعماريين الاستشاريين لدينا. ٣- جميع المواد والأبعاد والرسومات تقريبية، تخضع المعلومات للتغيير دون إشعار مسبق. ٤- قد تختلف منطقة الجناح الفعلي عن المساحة المذكورة. الرسومات لا يتم توسيع نطاقها. يحتفظ المطور بالحق في إجراء التغييرات. ٥- يتم قياس حساب منطقة الجناح كمنطقة يحدها الخط المركزي للجدران الفاصلة أو الفاصلة التي تفصل وحدة عن وحدة أخرى. والوجه الخارجي لجميع الجدران الخارجية، والوجه الخارجي لحداد الممر المحيط بالوحدة المجاورة. ٦- ويقاس حساب منطقة الشرفة على أنها المنطقة التي يحدها الخط المركزي للجدران الفاصلة أو الفاصلة التي تفصل وحدة عن وحدة أخرى، والوجه الأبعد للحارس المرفق والوجه الخارجي للشرفة المجاورة. ٧- يتم قياس الوحدات في الطابق النموذجي في المبنى. قد تختلف الأعمدة في الحجم حسب مستوى الطابق. ٨- قد تكون أحجام الوحدات والتفاصيل المتعلقة بها مختلفة وذلك حسب نوع الوحدة. يرجى الرجوع إلى اتفاقية البيع والشراء لمعرفة الحجم الفعلي لكل وحدة.

Hillviews Typical-2

6,7,8,9,10,17,18,19,20,26,27,28,29,30

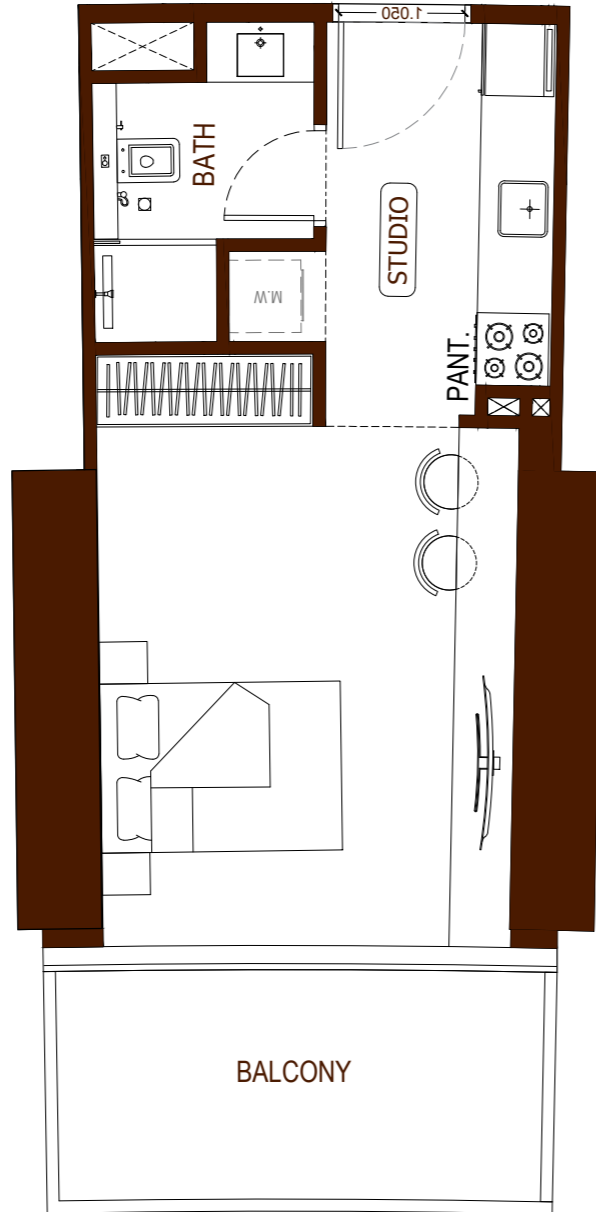
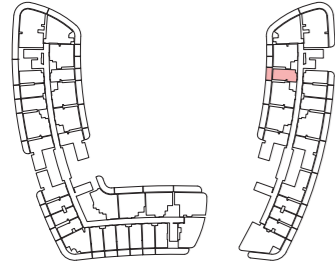


Disclaimer: 1. All room dimensions are measured to structural elements and exclude wall finishes and construction tolerances. 2. All dimensions have been provided by our consultant architects. 3. All materials, dimensions and drawings are approximate. Information is subject to change without notice. 4. Actual suite area may vary from the stated area. Drawings not to scale. The developer reserves the right to make revisions. 5. Calculation of suite area is measured as the area bounded by the centre line of demising or partition walls separating one unit from another unit, the exterior face of all exterior walls, and the exterior face of the corridor wall enclosing the adjoining unit. 6. Calculation of balcony area is measured as the area bounded by the centre line of demising or partition walls separating one unit from another unit, the outmost face of the enclosing guard and the external face of the adjoining balcony. 7. The units are measured at typical floor in the building. Columns may vary in size depending on the floor level. 8. For each unit type, unit sizes and details might be slightly different. Please refer to the sales and purchase agreement for the actual size of each specific unit.



Studio - Type 01

UNIT FLOOR PLAN



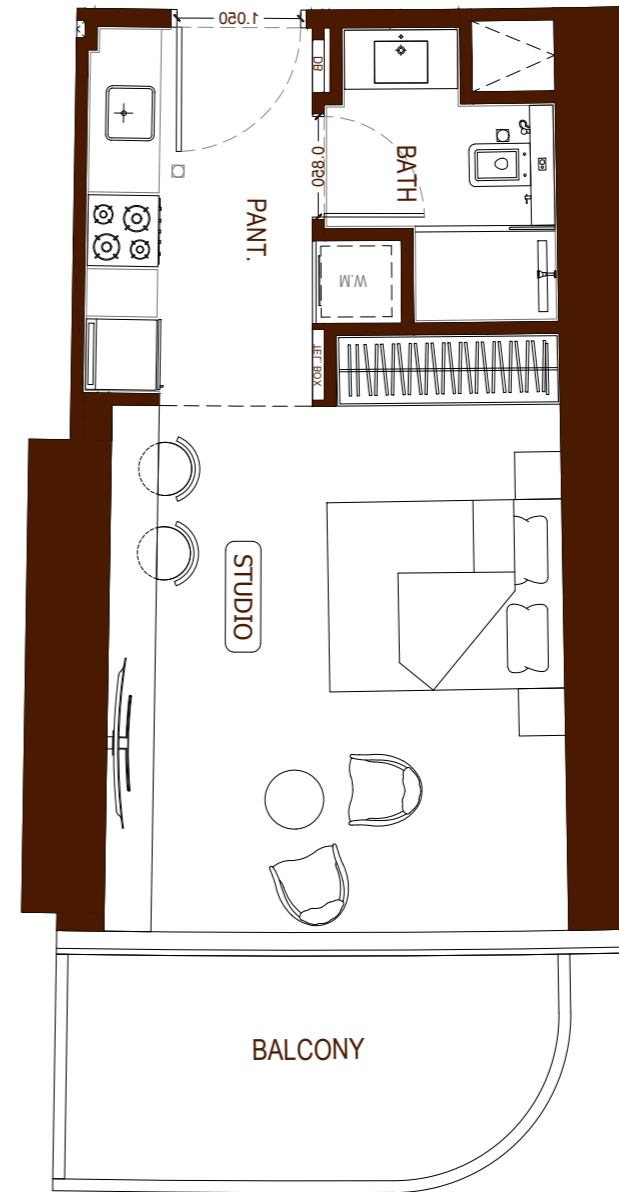
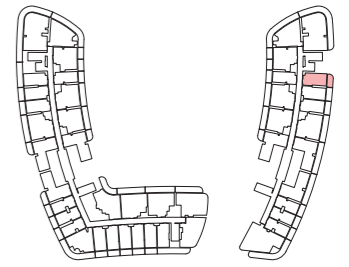
AREA	SQ. M	SQ. FT
SUITE AREA	33.20 m ²	357.36 ft ²
BALCONY AREA	8.77 m ²	94.40 ft ²
TOTAL UNIT AREA	41.97 m ²	451.76 ft ²

FLAT DESIGN COMPONENTS

BATH	4 m ²
STUDIO	16 m ²
KITCHEN	6 m ²
LAUNDRY	1 m ²

Studio - Type 02

UNIT FLOOR PLAN



AREA	SQ. M	SQ. FT
SUITE AREA	34.62 m ²	372.65 ft ²
BALCONY AREA	8.00 m ²	86.11 ft ²
TOTAL UNIT AREA	42.62 m ²	458.76 ft ²

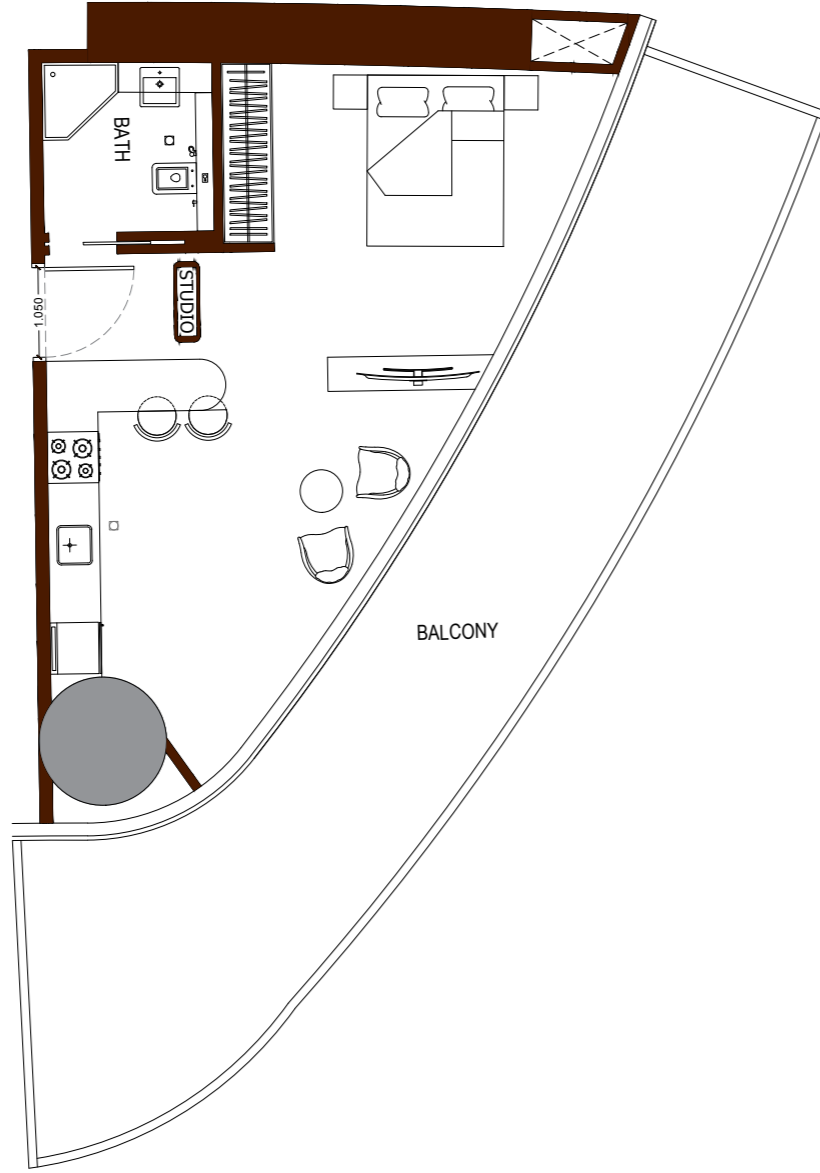
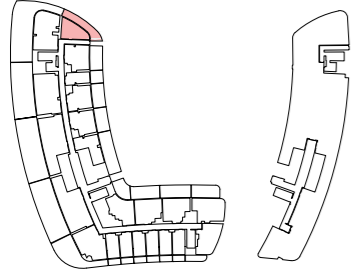
FLAT DESIGN COMPONENTS

BATH	4 m ²
STUDIO	18 m ²
KITCHEN	6 m ²
LAUNDRY	1 m ²

Disclaimer: 1. All room dimensions are measured to structural elements and exclude wall finishes and construction tolerances. 2. All dimensions have been provided by our consultant architects. 3. All materials, dimensions and drawings are approximate. Information is subject to change without notice. 4. Actual suite area may vary from the stated area. Drawings not to scale. The developer reserves the right to make revisions. 5. Calculation of suite area is measured as the area bounded by the centre line of demising or partition walls separating one unit from another unit, the exterior face of all exterior walls, and the exterior face of the corridor wall enclosing the adjoining unit. 6. Calculation of balcony area is measured as the area bounded by the centre line of demising or partition walls separating one unit from another unit, the outmost face of the enclosing guard and the external face of the adjoining balcony. 7. The units are measured at typical floor in the building. Columns may vary in size depending on the floor level. 8. For each unit type, unit sizes and details might be slightly different. Please refer to the sales and purchase agreement for the actual size of each specific unit.

Studio - Type 03

UNIT FLOOR PLAN



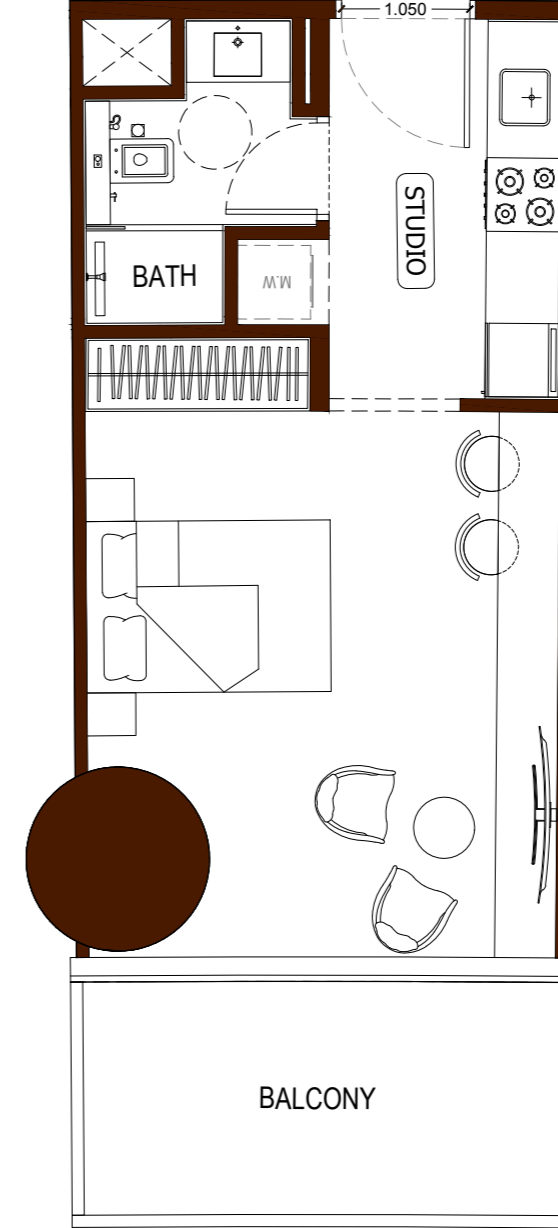
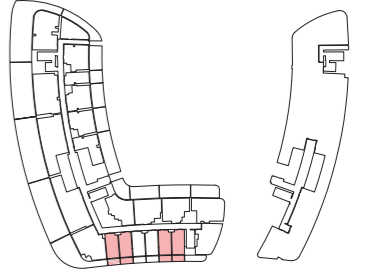
AREA	SQ. M	SQ. FT
SUITE AREA	44.33 m ²	477.16 ft ²
BALCONY AREA	35.55 m ²	382.66 ft ²
TOTAL UNIT AREA	79.88 m ²	859.82 ft ²

FLAT DESIGN COMPONENTS

BATH	4 m ²
STUDIO	21 m ²
KITCHEN	9 m ²
FOYER	3 m ²

Studio - Type 04

UNIT FLOOR PLAN



AREA	SQ. M	SQ. FT
SUITE AREA	31.65 m ²	340.68 ft ²
BALCONY AREA	7.91 m ²	85.14 ft ²
TOTAL UNIT AREA	39.56 m ²	425.82 ft ²

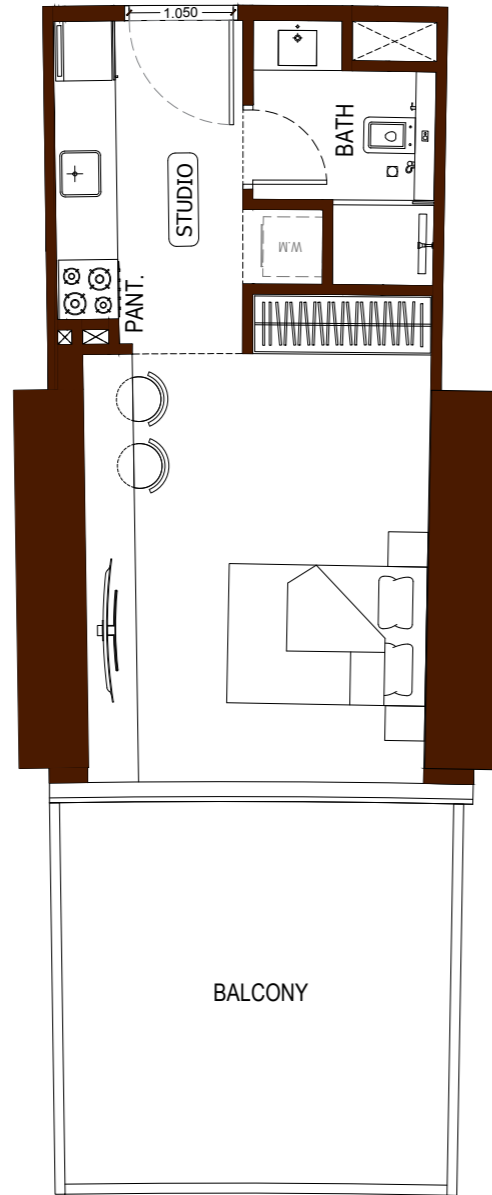
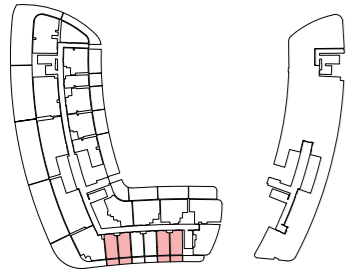
FLAT DESIGN COMPONENTS

BATH	3.5 m ²
STUDIO	17 m ²
KITCHEN	6 m ²
LAUNDRY	1 m ²

تنويه: ١. إن أبعاد الغرف يتم قياسها طبقاً للعناصر الهيكلية مع استبعاد تشطيبات الجدران ودرجة تحمل البناء. ٢. جميع القياسات تم تزويدها من قبل المهندسين المعماريين الاستشاريين لدينا. ٣. جميع المواد والأبعاد والرسومات تقريبية. تخضع المعلومات للتغيير دون إشعار مسبق. ٤. قد تختلف منطقة الجناح الفعلي عن المساحة المذكورة. الرسومات لا يتم توسيع نطاقها. يحتفظ المطور بالحق في إجراء التغييرات. ٥. يتم قياس حساب منطقة الجناح كمناطق يحدها الخط المركزي للجدران الفاصلة أو الفاصلة التي تفصل وحدة عن وحدة أخرى، والوجه الخارجي لجميع الجدران الخارجية، والوجه الخارجي لجدار الممر المحيط بالوحدة المجاورة. ٦. ويقاس حساب منطقة الشرفة على أنها المنطقة التي يحدها الخط المركزي للجانح الفاصلة أو الفاصلة التي تفصل وحدة عن وحدة أخرى، والوجه الأبعد للحارس المرفق والوجه الخارجي للشرفة المجاورة. ٧. يتم قياس الوحدات في الطابق النموذجي في المبنى. قد تختلف الأعمدة في الحجم حسب مستوى الطابق. ٨. قد تكون أحجام الوحدات والتفاصيل المتعلقة بها مختلفة وذلك حسب نوع الوحدة. يرجى الرجوع إلى اتفاقية البيع والشراء لمعرفة الحجم الفعلي لكل وحدة.

Studio - Type 05

UNIT FLOOR PLAN



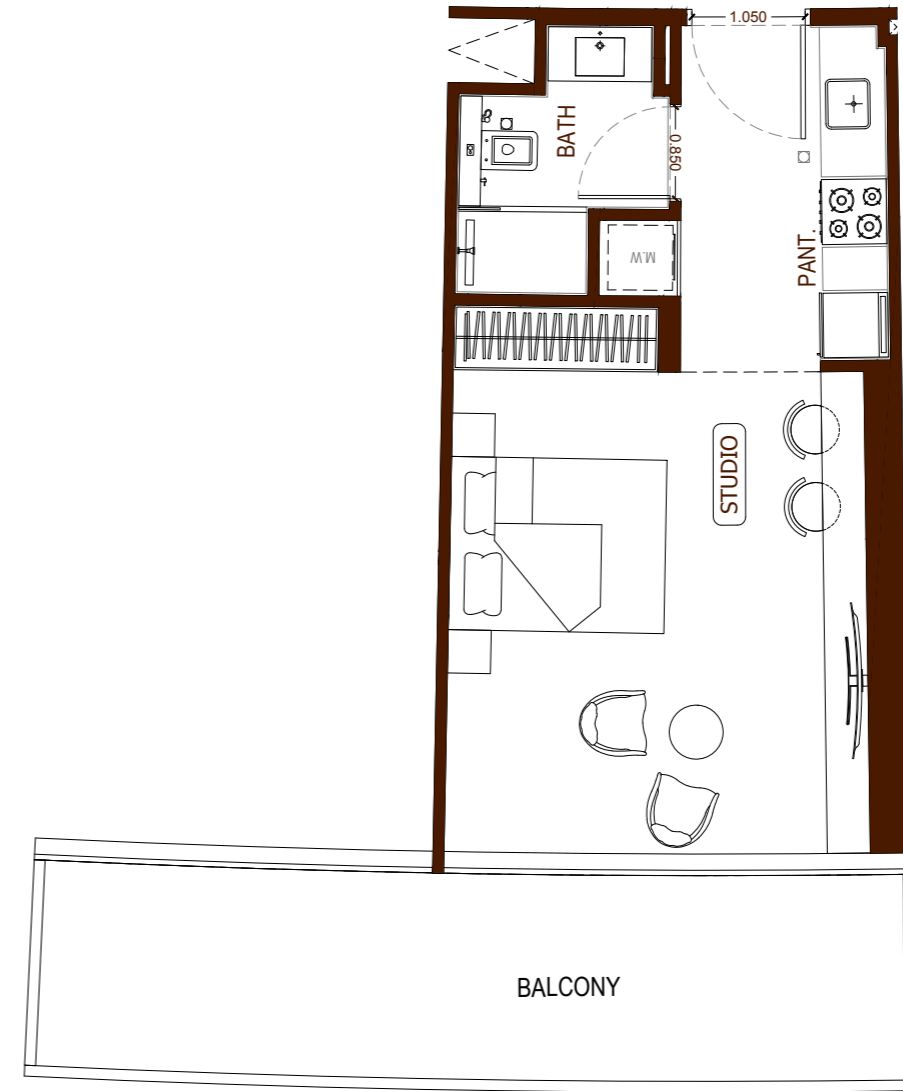
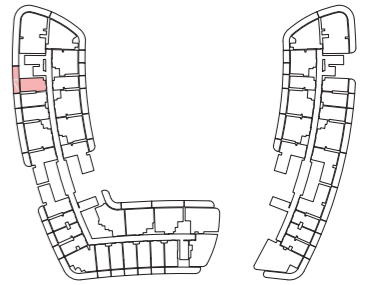
AREA	SQ. M	SQ. FT
SUITE AREA	31.64 m ²	340.57 ft ²
BALCONY AREA	16.10 m ²	173.30 ft ²
TOTAL UNIT AREA	47.74 m ²	513.87 ft ²

FLAT DESIGN COMPONENTS

BATH	4 m ²
STUDIO	16 m ²
KITCHEN	6 m ²
LAUNDRY	1 m ²

Studio - Type 06

UNIT FLOOR PLAN



AREA	SQ. M	SQ. FT
SUITE AREA	34.62 m ²	372.65 ft ²
BALCONY AREA	17.82 m ²	191.81 ft ²
TOTAL UNIT AREA	52.44 m ²	564.46 ft ²

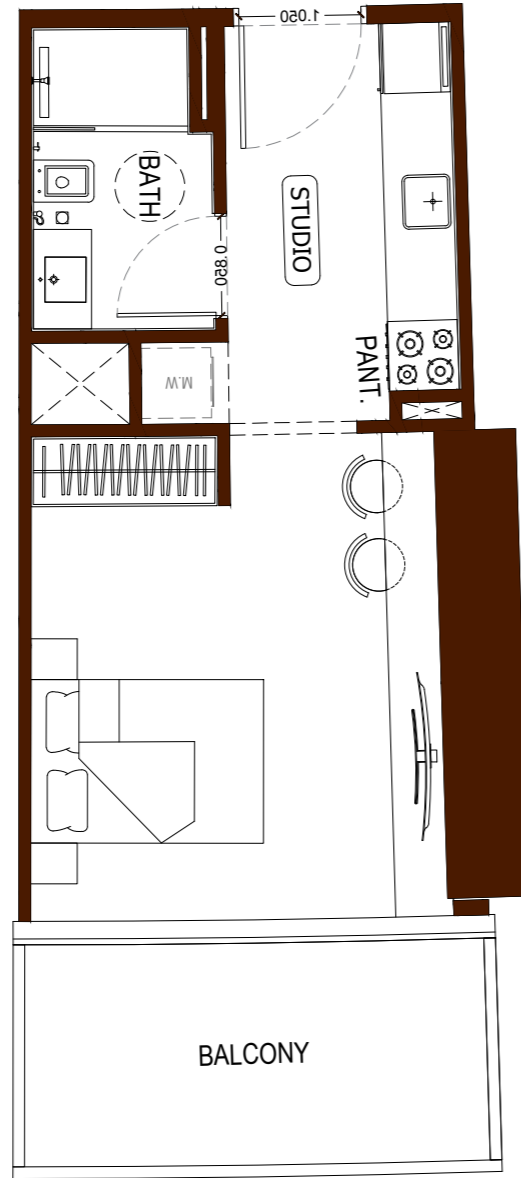
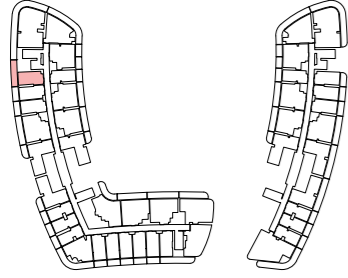
FLAT DESIGN COMPONENTS

BATH	4 m ²
STUDIO	18 m ²
KITCHEN	6 m ²
LAUNDRY	1 m ²

Disclaimer: 1. All room dimensions are measured to structural elements and exclude wall finishes and construction tolerances. 2. All dimensions have been provided by our consultant architects. 3. All materials, dimensions and drawings are approximate. Information is subject to change without notice. 4. Actual suite area may vary from the stated area. Drawings not to scale. The developer reserves the right to make revisions. 5. Calculation of suite area is measured as the area bounded by the centre line of demising or partition walls separating one unit from another unit, the exterior face of all exterior walls, and the exterior face of the corridor wall enclosing the adjoining unit. 6. Calculation of balcony area is measured as the area bounded by the centre line of demising or partition walls separating one unit from another unit, the outmost face of the enclosing guard and the external face of the adjoining balcony. 7. The units are measured at typical floor in the building. Columns may vary in size depending on the floor level. 8. For each unit type, unit sizes and details might be slightly different. Please refer to the sales and purchase agreement for the actual size of each specific unit.

Studio - Type 07

UNIT FLOOR PLAN



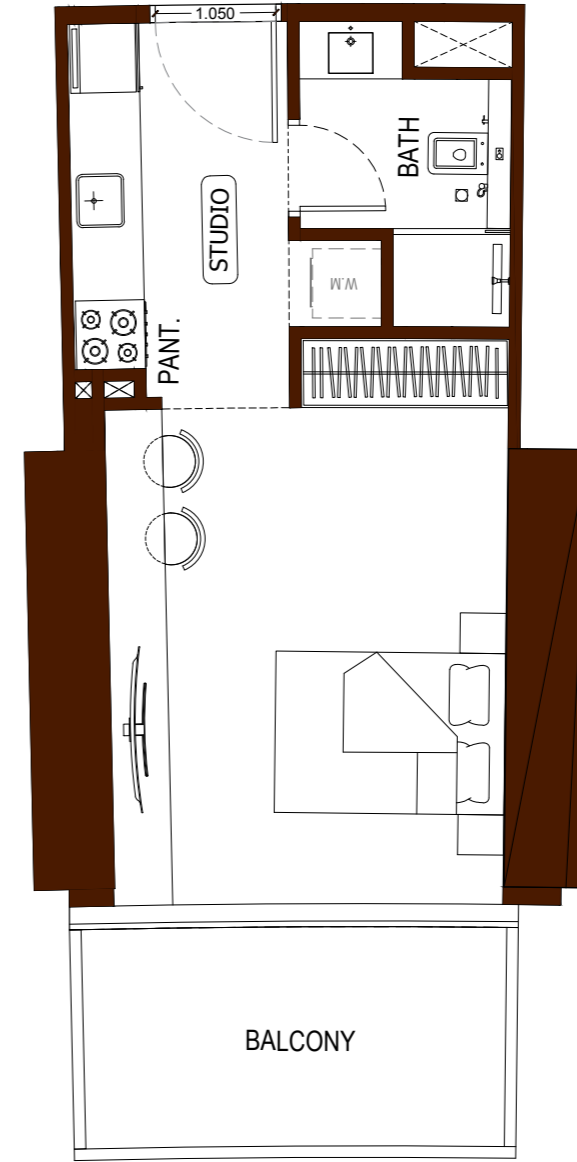
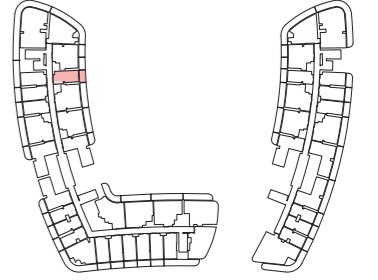
AREA	SQ. M	SQ. FT
SUITE AREA	30.06 m ²	323.56 ft ²
BALCONY AREA	8.05 m ²	86.65 ft ²
TOTAL UNIT AREA	38.11 m ²	410.21 ft ²

FLAT DESIGN COMPONENTS

BATH	4 m ²
STUDIO	15 m ²
KITCHEN	7 m ²
LAUNDRY	1 m ²

Studio - Type 08

UNIT FLOOR PLAN



AREA	SQ. M	SQ. FT
SUITE AREA	31.49 m ²	338.96 ft ²
BALCONY AREA	7.73 m ²	83.21 ft ²
TOTAL UNIT AREA	39.22 m ²	422.16 ft ²

FLAT DESIGN COMPONENTS

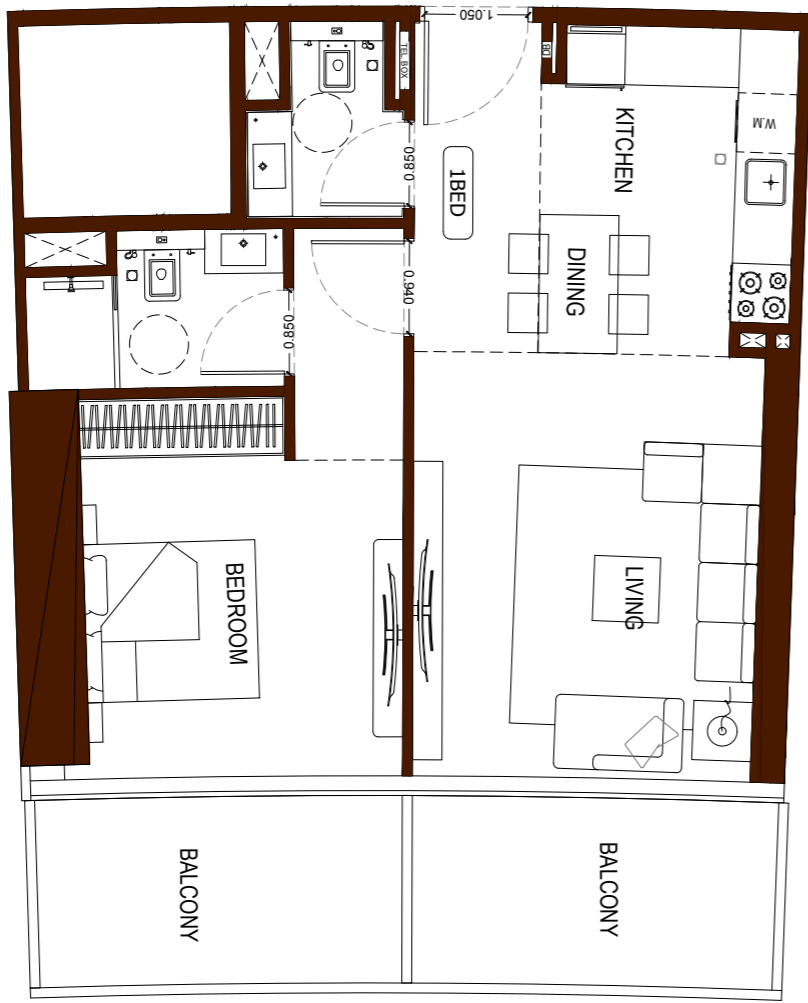
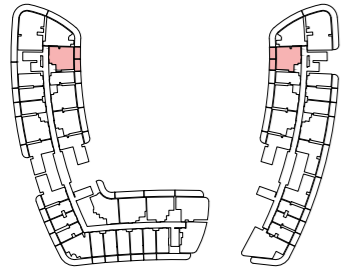
BATH	4 m ²
STUDIO	16 m ²
KITCHEN	6 m ²
LAUNDRY	1 m ²

تنويه: ١. إن أبعاد الغرف يتم قياسها طبقاً للعناصر الهيكلية مع استبعاد تشطيبات الجدران ودرجة تحمل البناء. ٢. جميع القياسات تم تزويدها من قبل المهندسين المعماريين الاستشاريين لدينا. ٣. جميع المواد والأبعاد والرسومات تقريبية. تخضع المعلومات للتغيير دون إشعار مسبق. ٤. قد تختلف منطقة الجناح الفعلي عن المساحة المذكورة. الرسومات لا يتم توسيع نطاقها. يحتفظ المطور بالحق في إجراء التغييرات. ٥. يتم قياس حساب منطقة الجناح بمنطقة يحدها الخط المركزي للجدران الفاصلة أو الفاصلة التي تفصل وحدة عن وحدة أخرى، والوجه الخارجي لجميع الجدران الخارجية، والوجه الخارجي لجدار الممر المحيط بالوحدة المجاورة. ٦. ويقاس حساب منطقة الشرفة على أنها المنطقة التي يحدها الخط المركزي للجدران الفاصلة أو الفاصلة التي تفصل وحدة عن وحدة أخرى، والوجه الأبعد للحارس المرفق والوجه الخارجي للشرفة المجاورة. ٧. يتم قياس الوحدات في الطابق النموذجي في المبنى. قد تختلف الأعمدة في الحجم حسب مستوى الطابق. ٨. قد تكون أحجام الوحدات والتفاصيل المتعلقة بها مختلفة وذلك حسب نوع الوحدة. يرجى الرجوع إلى اتفاقية البيع والشراء لمعرفة الحجم الفعلي لكل وحدة.



1 Bedroom - Type 1

UNIT FLOOR PLAN



AREA	SQ. M	SQ. FT
SUITE AREA	55.07 m ²	592.77 ft ²
BALCONY AREA	7.42 m ²	79.87 ft ²
TOTAL UNIT AREA	62.49 m ²	672.64 ft ²

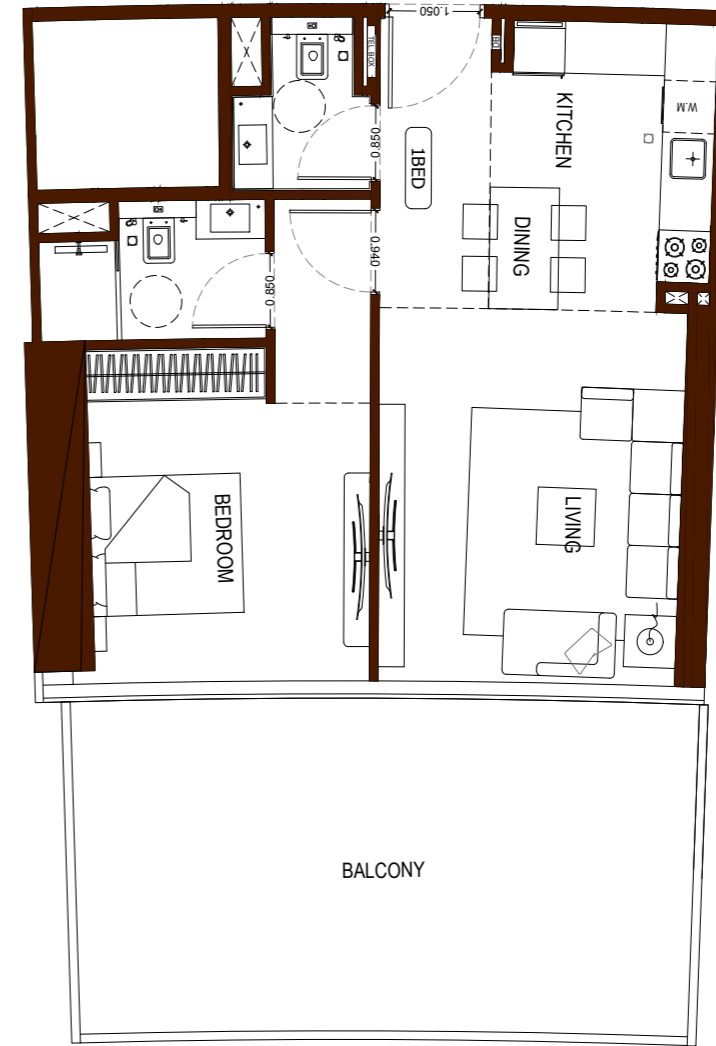
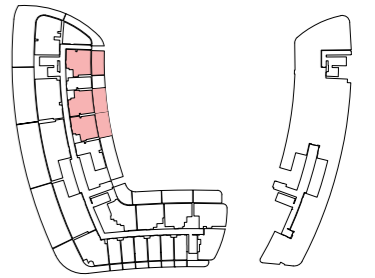
FLAT DESIGN COMPONENTS

BATH	4 m ²
M. BEDROOM	14 m ²
LIVING	15 m ²
KITCHEN & DINING	8 m ²
W.C	3 m ²
CORRIDOR	4 m ²

Disclaimer: 1. All room dimensions are measured to structural elements and exclude wall finishes and construction tolerances. 2. All dimensions have been provided by our consultant architects. 3. All materials, dimensions and drawings are approximate. Information is subject to change without notice. 4. Actual suite area may vary from the stated area. Drawings not to scale. The developer reserves the right to make revisions. 5. Calculation of suite area is measured as the area bounded by the centre line of demising or partition walls separating one unit from another unit, the exterior face of all exterior walls, and the exterior face of the corridor wall enclosing the adjoining unit. 6. Calculation of balcony area is measured as the area bounded by the centre line of demising or partition walls separating one unit from another unit, the outermost face of the enclosing guard and the external face of the adjoining balcony. 7. The units are measured at typical floor in the building. Columns may vary in size depending on the floor level. 8. For each unit type, unit sizes and details might be slightly different. Please refer to the sales and purchase agreement for the actual size of each specific unit.

1 Bedroom - Type 2

UNIT FLOOR PLAN



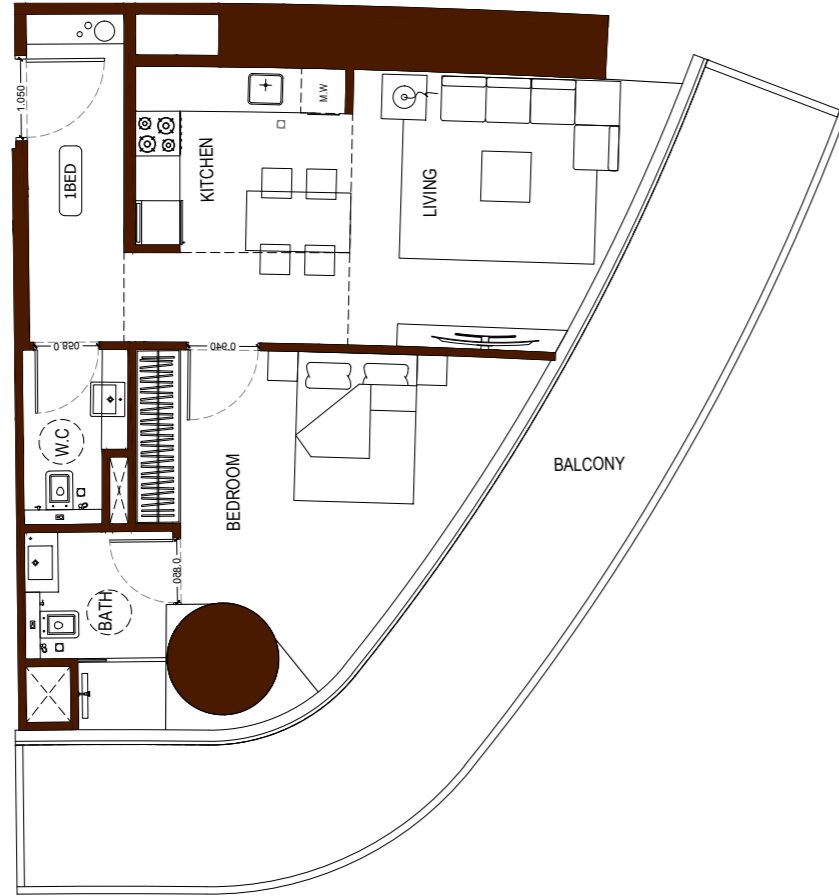
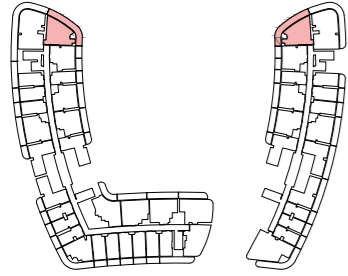
AREA	SQ. M	SQ. FT
SUITE AREA	60.05 m ²	646.37 ft ²
BALCONY AREA	30.58 m ²	329.16 ft ²
TOTAL UNIT AREA	90.63 m ²	975.53 ft ²

FLAT DESIGN COMPONENTS

BATH	4 m ²
M. BEDROOM	14 m ²
LIVING	15 m ²
KITCHEN & DINING	8 m ²
W.C	3 m ²
CORRIDOR	4 m ²

1 Bedroom - Type 3

UNIT FLOOR PLAN



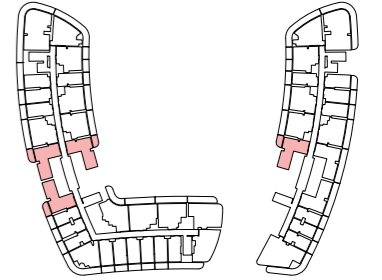
AREA	SQ. M	SQ. FT
SUITE AREA	63.68 m ²	685.45 ft ²
BALCONY AREA	30.55 m ²	328.84 ft ²
TOTAL UNIT AREA	94.23 m ²	1014.28 ft ²

FLAT DESIGN COMPONENTS

M. BATH	4.5 m ²
M. BEDROOM	16 m ²
LIVING	13 m ²
KITCHEN & DINING	7 m ²
W.C	3 m ²
CORRIDOR	9.5 m ²

1 Bedroom - Type 4

UNIT FLOOR PLAN



AREA	SQ. M	SQ. FT
SUITE AREA	55.30 m ²	595.24 ft ²
BALCONY AREA	6.75 m ²	72.66 ft ²
TOTAL UNIT AREA	62.05 m ²	667.90 ft ²

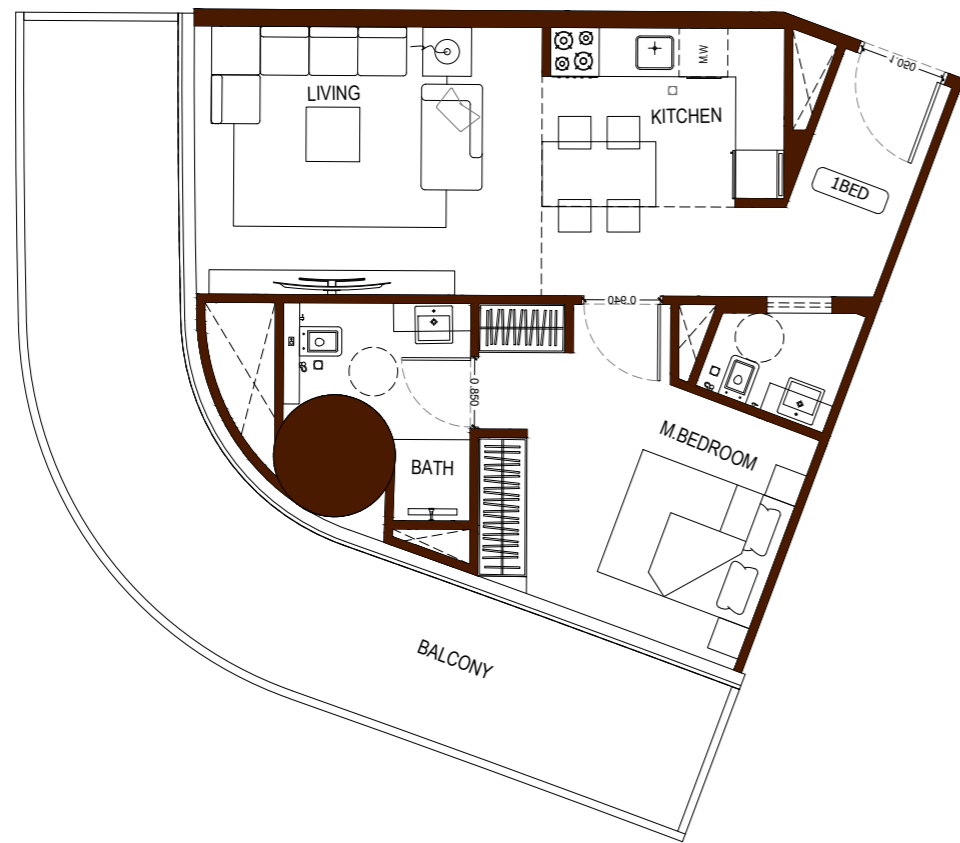
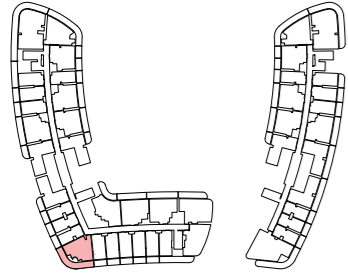
FLAT DESIGN COMPONENTS

M. BATH	4 m ²
M. BEDROOM	12 m ²
LIVING	16 m ²
KITCHEN & DINING	8 m ²
CORRIDOR	5 m ²

تنويه: ١. إن أبعاد الغرف يتم قياسها طبقاً للعناصر الهيكلية مع استبعاد تشطيبات الجدران ودرجة تحمل البناء. ٢. جميع القياسات تم تزويدها من قبل المهندسين المعماريين الاستشاريين لدينا. ٣. جميع المواد والأبعاد والرسومات تقريبية. تخضع المعلومات للتغيير دون إشعار مسبق. ٤. قد تختلف منطقة الجناح الفعلي عن المساحة المذكورة. الرسومات لا يتم توسيع نطاقها. يحتفظ المطور بالحق في إجراء التغييرات. ٥. يتم قياس حساب منطقة الجناح بمنطقة يحدها الخط المركزي للجدران الفاصلة أو الفاصلة التي تفصل وحدة عن وحدة أخرى، والوجه الخارجي لجميع الجدران الخارجية، والوجه الخارجي للممر المحيط بالوحدة المجاورة. ٦. ويقاس حساب منطقة الشرفة على أنها المنطقة التي يحدها الخط المركزي للجدران الفاصلة أو الفاصلة التي تفصل وحدة عن وحدة أخرى، والوجه الأبعد للحارس المرفق والوجه الخارجي للشرفة المجاورة. ٧. يتم قياس الوحدات في الطابق النموذجي في المبنى. قد تختلف الأعمدة في الحجم حسب مستوى الطابق. ٨. قد تكون أحجام الوحدات والتفاصيل المتعلقة بها مختلفة وذلك حسب نوع الوحدة. يرجى الرجوع إلى اتفاقية البيع والشراء لمعرفة الحجم الفعلي لكل وحدة.

1 Bedroom - Type 5

UNIT FLOOR PLAN



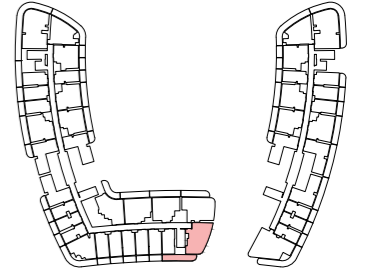
AREA	SQ. M	SQ. FT
SUITE AREA	54.43 m ²	585.88 ft ²
BALCONY AREA	27.01 m ²	290.73 ft ²
TOTAL UNIT AREA	81.44 m ²	876.61 ft ²

FLAT DESIGN COMPONENTS

BATH	4 m ²
M. BEDROOM	13m ²
LIVING	14m ²
KITCHEN & DINING	6 m ²
W.C	2 m ²
CORRIDOR	7 m ²

1 Bedroom - Type 6

UNIT FLOOR PLAN



AREA	SQ. M	SQ. FT
SUITE AREA	66.91 m ²	720.21 ft ²
BALCONY AREA	13.68 m ²	147.25 ft ²
TOTAL UNIT AREA	80.59 m ²	867.46 ft ²

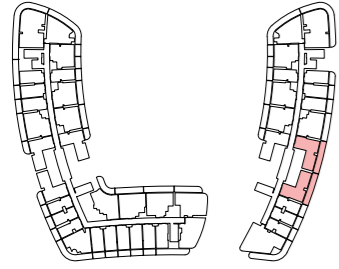
FLAT DESIGN COMPONENTS

M. BATH	4 m ²
M. BEDROOM	20 m ²
LIVING & DINING	20 m ²
KITCHEN	7 m ²
CORRIDOR	5 m ²
W.C	3 m ²

Disclaimer: 1. All room dimensions are measured to structural elements and exclude wall finishes and construction tolerances. 2. All dimensions have been provided by our consultant architects. 3. All materials, dimensions and drawings are approximate. Information is subject to change without notice. 4. Actual suite area may vary from the stated area. Drawings not to scale. The developer reserves the right to make revisions. 5. Calculation of suite area is measured as the area bounded by the centre line of demising or partition walls separating one unit from another unit, the exterior face of all exterior walls, and the exterior face of the corridor wall enclosing the adjoining unit. 6. Calculation of balcony area is measured as the area bounded by the centre line of demising or partition walls separating one unit from another unit, the outmost face of the enclosing guard and the external face of the adjoining balcony. 7. The units are measured at typical floor in the building. Columns may vary in size depending on the floor level. 8. For each unit type, unit sizes and details might be slightly different. Please refer to the sales and purchase agreement for the actual size of each specific unit.

1 Bedroom - Type 7

UNIT FLOOR PLAN



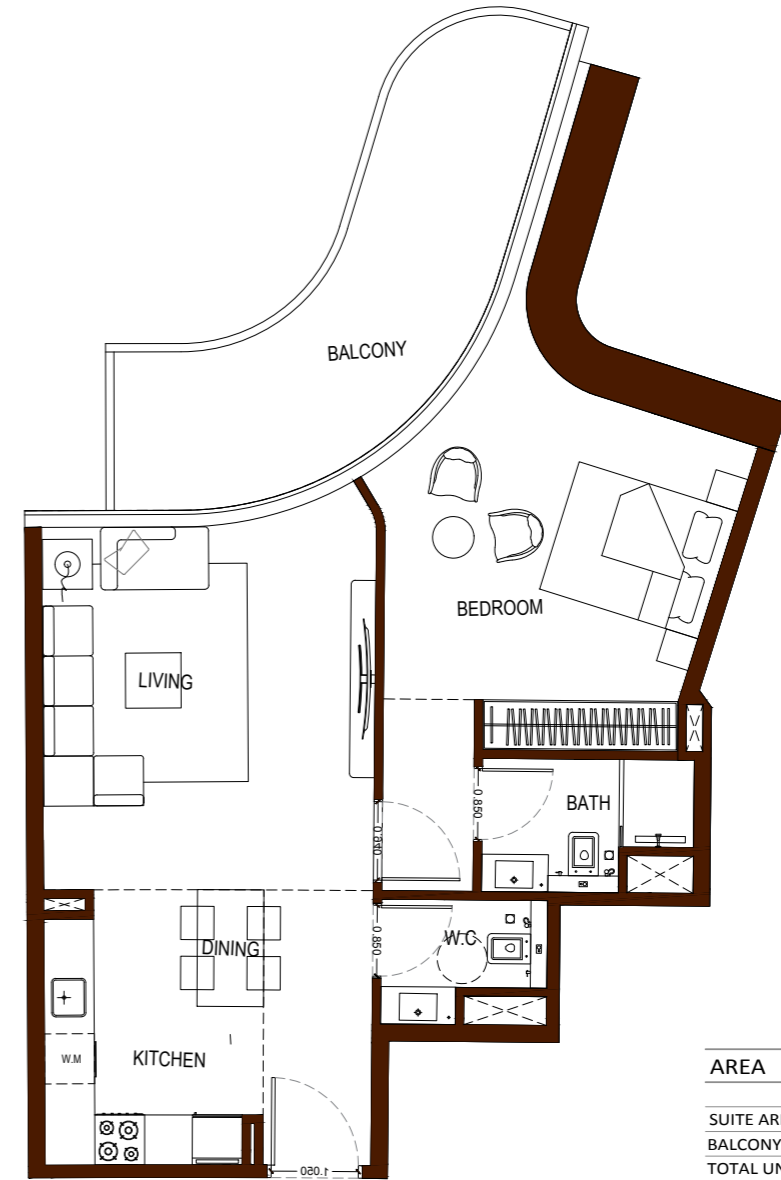
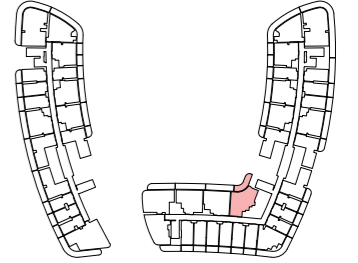
AREA	SQ. M	SQ. FT
SUITE AREA	57.61 m ²	620.11 ft ²
BALCONY AREA	20.60 m ²	221.74 ft ²
TOTAL UNIT AREA	78.21 m ²	841.85 ft ²

FLAT DESIGN COMPONENTS

M. BATH	4 m ²
M. BEDROOM	12 m ²
LIVING	16 m ²
KITCHEN & DINING	8 m ²
CORRIDOR	5 m ²

1 Bedroom - Type 8

UNIT FLOOR PLAN



AREA	SQ. M	SQ. FT
SUITE AREA	63.08 m ²	678.99 ft ²
BALCONY AREA	14.94 m ²	160.81 ft ²
TOTAL UNIT AREA	78.02 m ²	839.80 ft ²

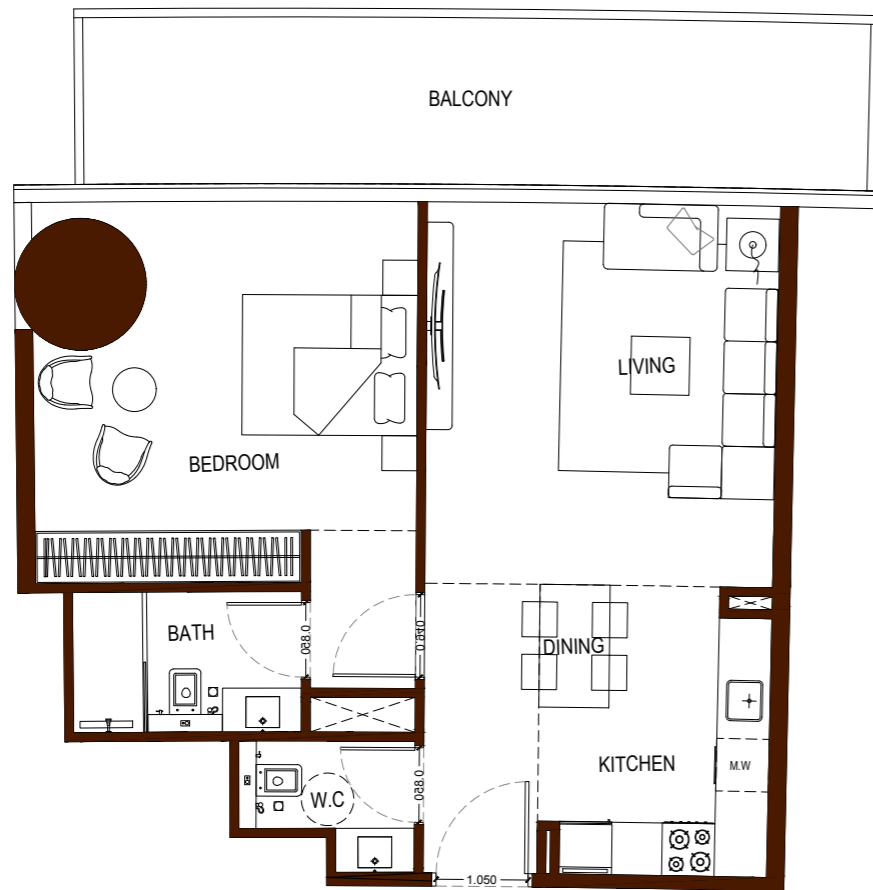
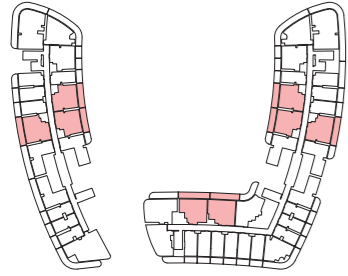
FLAT DESIGN COMPONENTS

M. BATH	4 m ²
M. BEDROOM	19 m ²
LIVING	18 m ²
KITCHEN & DINING	8 m ²
CORRIDOR	4 m ²
W.C	3 m ²

تنويه: ١. إن أبعاد الغرف يتم قياسها طبقاً للعناصر الهيكلية مع استبعاد تشطيبات الجدران ودرجة تحمل البناء. ٢. جميع القياسات تم تزويدها من قبل المهندسين المعماريين الاستشاريين لدينا. ٣. جميع المواد والأبعاد والرسومات تقريبية. تخضع المعلومات للتغيير دون إشعار مسبق. ٤. قد تختلف منطقة الجناح الفعلي عن المساحة المذكورة. الرسومات لا يتم توسيع نطاقها. يحتفظ المطور بالحق في إجراء التغييرات. ٥. يتم قياس حساب منطقة الجناح بمنطقة يحدها الخط المركزي للجدران الفاصلة أو الفاصلة التي تفصل وحدة عن وحدة أخرى، والوجه الخارجي لجميع الجدران الخارجية، والوجه الخارجي للممر المحيط بالوحدة المجاورة. ٦. ويقاس حساب منطقة الشرفة على أنها المنطقة التي يحدها الخط المركزي للجدران الفاصلة أو الفاصلة التي تفصل وحدة عن وحدة أخرى، والوجه الأبعد للحارس المرفق والوجه الخارجي للشرفة المجاورة. ٧. يتم قياس الوحدات في الطابق النموذجي في المبنى. قد تختلف الأعمدة في الحجم حسب مستوى الطابق. ٨. قد تكون أحجام الوحدات والتفاصيل المتعلقة بها مختلفة وذلك حسب نوع الوحدة. يرجى الرجوع إلى اتفاقية البيع والشراء لمعرفة الحجم الفعلي لكل وحدة.

1 Bedroom - Type 9

UNIT FLOOR PLAN



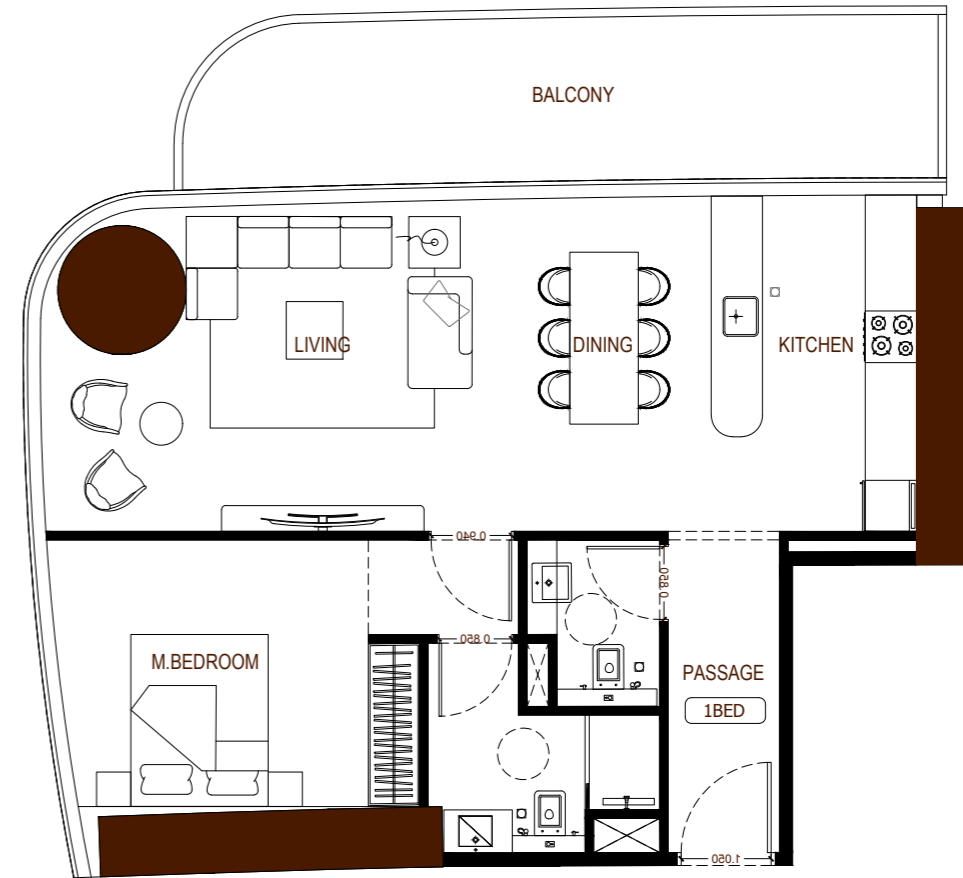
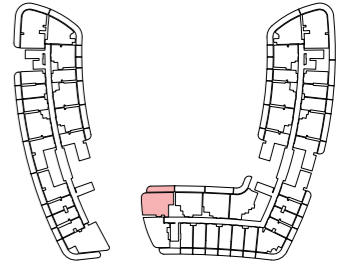
AREA	SQ. M	SQ. FT
SUITE AREA	56.57 m ²	608.91 ft ²
BALCONY AREA	14.96 m ²	161.03 ft ²
TOTAL UNIT AREA	71.53 m ²	769.94 ft ²

FLAT DESIGN COMPONENTS

BATH	4 m ²
M. BEDROOM	19 m ²
LIVING	17 m ²
KITCHEN & DINING	8 m ²
W.C	3 m ²
CORRIDOR	4 m ²

1 Bedroom - Type 10

UNIT FLOOR PLAN



AREA	SQ. M	SQ. FT
SUITE AREA	74.11 m ²	797.71 ft ²
BALCONY AREA	17.19 m ²	185.03 ft ²
TOTAL UNIT AREA	91.30 m ²	982.75 ft ²

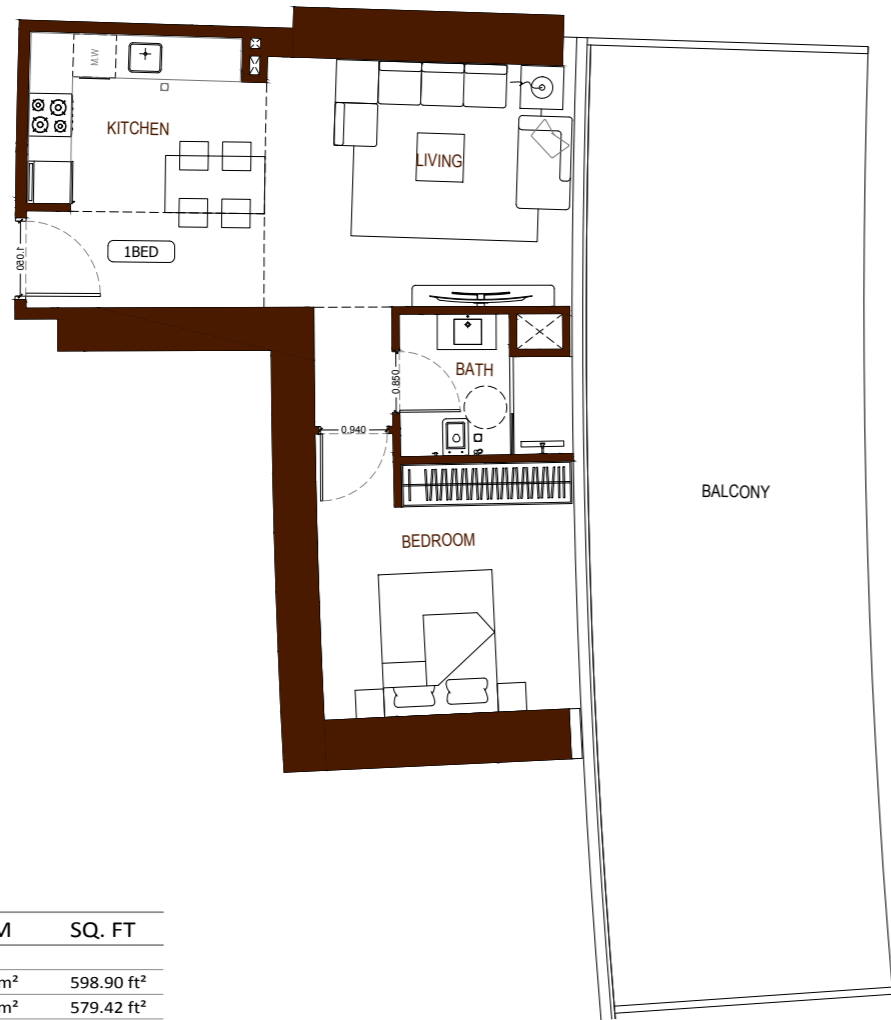
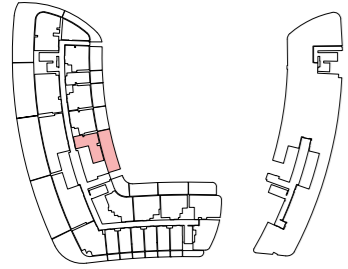
FLAT DESIGN COMPONENTS

M. BATH	5 m ²
M. BEDROOM	14 m ²
LIVING & DINING	26 m ²
KITCHEN	11 m ²
CORRIDOR	3 m ²
W.C	5 m ²

Disclaimer: 1. All room dimensions are measured to structural elements and exclude wall finishes and construction tolerances. 2. All dimensions have been provided by our consultant architects. 3. All materials, dimensions and drawings are approximate. Information is subject to change without notice. 4. Actual suite area may vary from the stated area. Drawings not to scale. The developer reserves the right to make revisions. 5. Calculation of suite area is measured as the area bounded by the centre line of demising or partition walls separating one unit from another unit, the exterior face of all exterior walls, and the exterior face of the corridor wall enclosing the adjoining unit. 6. Calculation of balcony area is measured as the area bounded by the centre line of demising or partition walls separating one unit from another unit, the outmost face of the enclosing guard and the external face of the adjoining balcony. 7. The units are measured at typical floor in the building. Columns may vary in size depending on the floor level. 8. For each unit type, unit sizes and details might be slightly different. Please refer to the sales and purchase agreement for the actual size of each specific unit.

1 Bedroom - Type 11

UNIT FLOOR PLAN



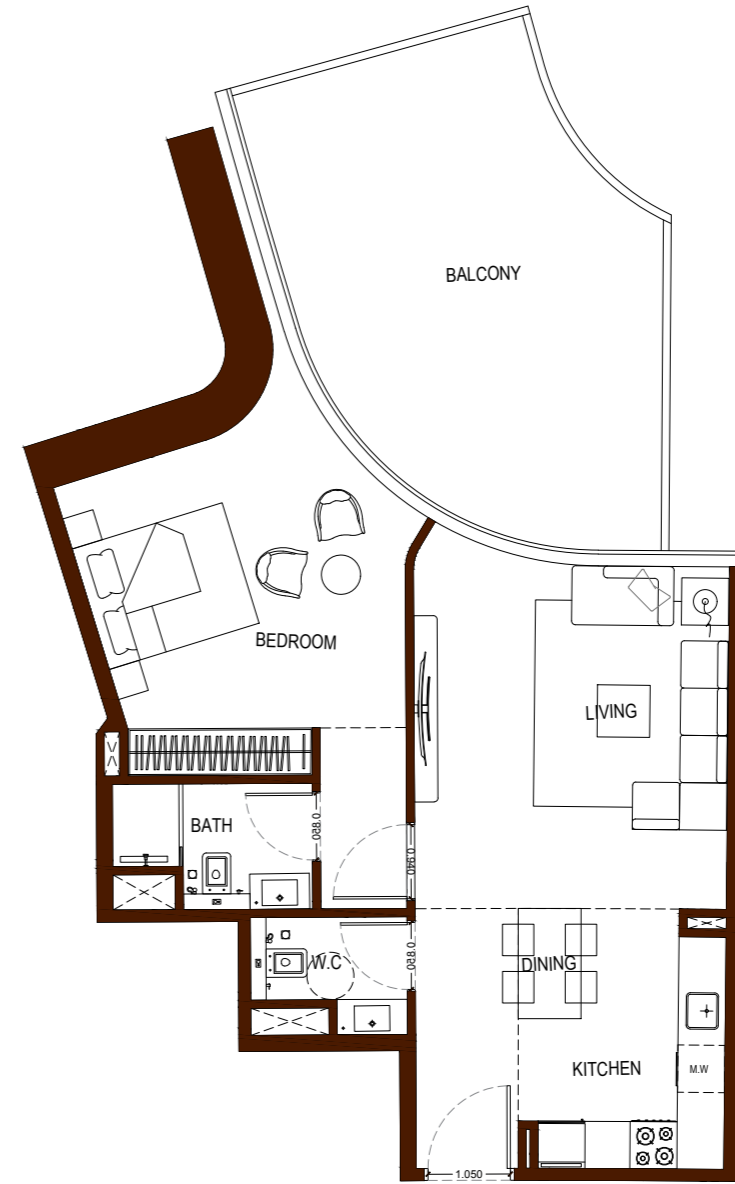
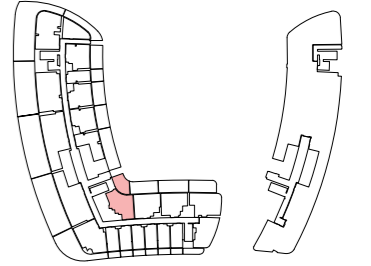
AREA	SQ. M	SQ. FT
SUITE AREA	55.64 m ²	598.90 ft ²
BALCONY AREA	53.83 m ²	579.42 ft ²
TOTAL UNIT AREA	109.47 m ²	1178.33 ft ²

FLAT DESIGN COMPONENTS

BATH	4 m ²
M. BEDROOM	13 m ²
LIVING	15 m ²
KITCHEN & DINING	8 m ²
W.C	0 m ²
CORRIDOR	5 m ²

1 Bedroom - Type 12

UNIT FLOOR PLAN



AREA	SQ. M	SQ. FT
SUITE AREA	63.08 m ²	678.99 ft ²
BALCONY AREA	26.46 m ²	284.81 ft ²
TOTAL UNIT AREA	89.54 m ²	963.80 ft ²

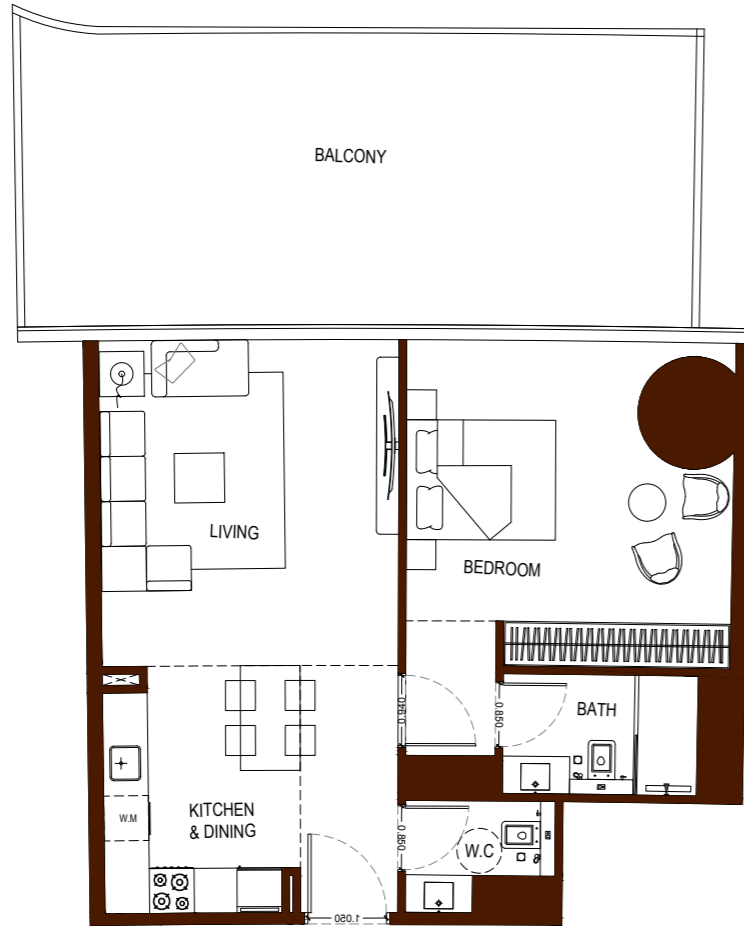
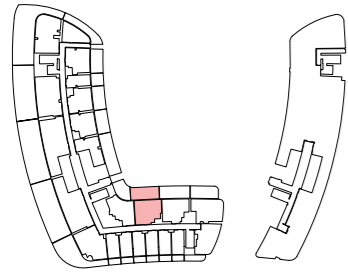
FLAT DESIGN COMPONENTS

M. BATH	4 m ²
M. BEDROOM	19 m ²
LIVING	18 m ²
KITCHEN & DINING	8 m ²
CORRIDOR	5 m ²
W.C	3 m ²

تنويه: ١. إن أبعاد الغرف يتم قياسها طبقاً للعناصر الهيكلية مع استبعاد تشطيبات الجدران ودرجة تحمل البناء. ٢. جميع القياسات تم تزويدها من قبل المهندسين المعماريين الاستشاريين لدينا. ٣. جميع المواد والأبعاد والرسومات تقريبية. تخضع المعلومات للتغيير دون إشعار مسبق. ٤. قد تختلف منطقة الجناح الفعلي عن المساحة المذكورة. الرسومات لا يتم توسيع نطاقها. يحتفظ المطور بالحق في إجراء التغييرات. ٥. يتم قياس حساب منطقة الجناح بمنطقة يحدها الخط المركزي للجدران الفاصلة أو الفاصلة التي تفصل وحدة عن وحدة أخرى، والوجه الخارجي لجميع الجدران الخارجية، والوجه الخارجي للممر المحيط بالوحدة المجاورة. ٦. ويقاس حساب منطقة الشرفة على أنها المنطقة التي يحدها الخط المركزي للجدران الفاصلة أو الفاصلة التي تفصل وحدة عن وحدة أخرى، والوجه الأبعد للحارس المرفق والوجه الخارجي للشرفة المجاورة. ٧. يتم قياس الوحدات في الطابق النموذجي في المبنى. قد تختلف الأعمدة في الحجم حسب مستوى الطابق. ٨. قد تكون أحجام الوحدات والتفاصيل المتعلقة بها مختلفة وذلك حسب نوع الوحدة. يرجى الرجوع إلى اتفاقية البيع والشراء لمعرفة الحجم الفعلي لكل وحدة.

1 Bedroom - Type 13

UNIT FLOOR PLAN



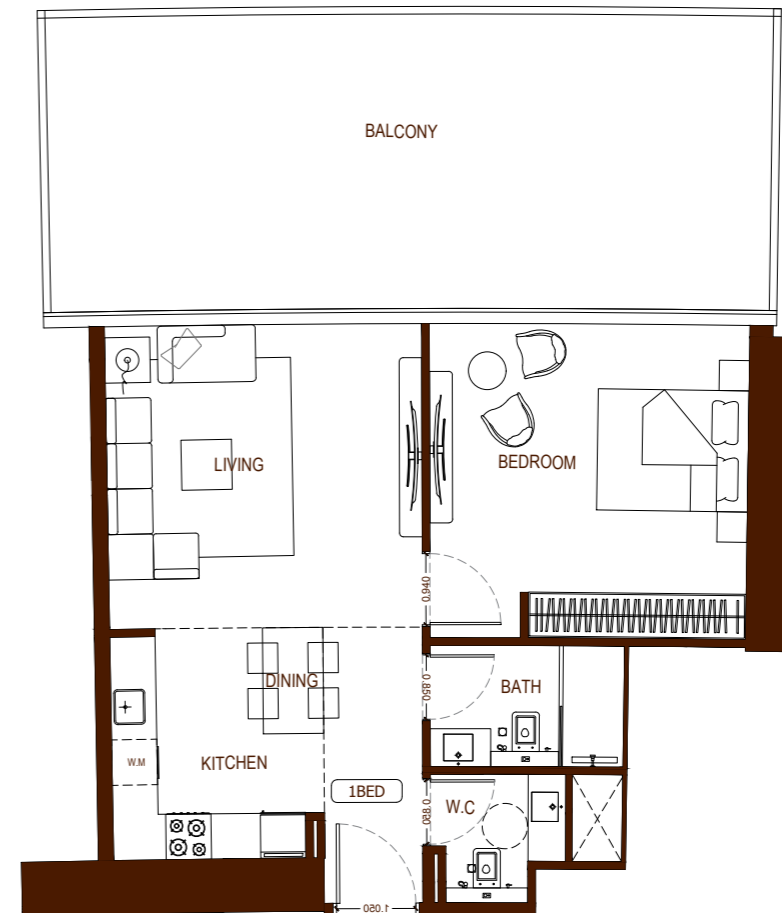
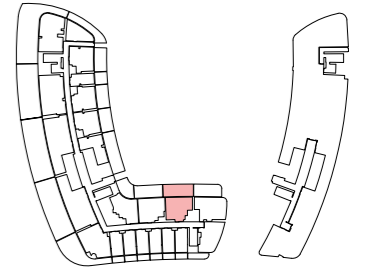
AREA	SQ. M	SQ. FT
SUITE AREA	62.21 m ²	669.62 ft ²
BALCONY AREA	36.22 m ²	389.87 ft ²
TOTAL UNIT AREA	98.43 m ²	1059.49 ft ²

FLAT DESIGN COMPONENTS

BATH	4 m ²
M. BEDROOM	21 m ²
LIVING	18 m ²
KITCHEN & DINING	8 m ²
W.C	3 m ²
CORRIDOR	4 m ²

1 Bedroom - Type 14

UNIT FLOOR PLAN



AREA	SQ. M	SQ. FT
SUITE AREA	63.08 m ²	678.99 ft ²
BALCONY AREA	26.46 m ²	284.81 ft ²
TOTAL UNIT AREA	89.54 m ²	963.80 ft ²

FLAT DESIGN COMPONENTS

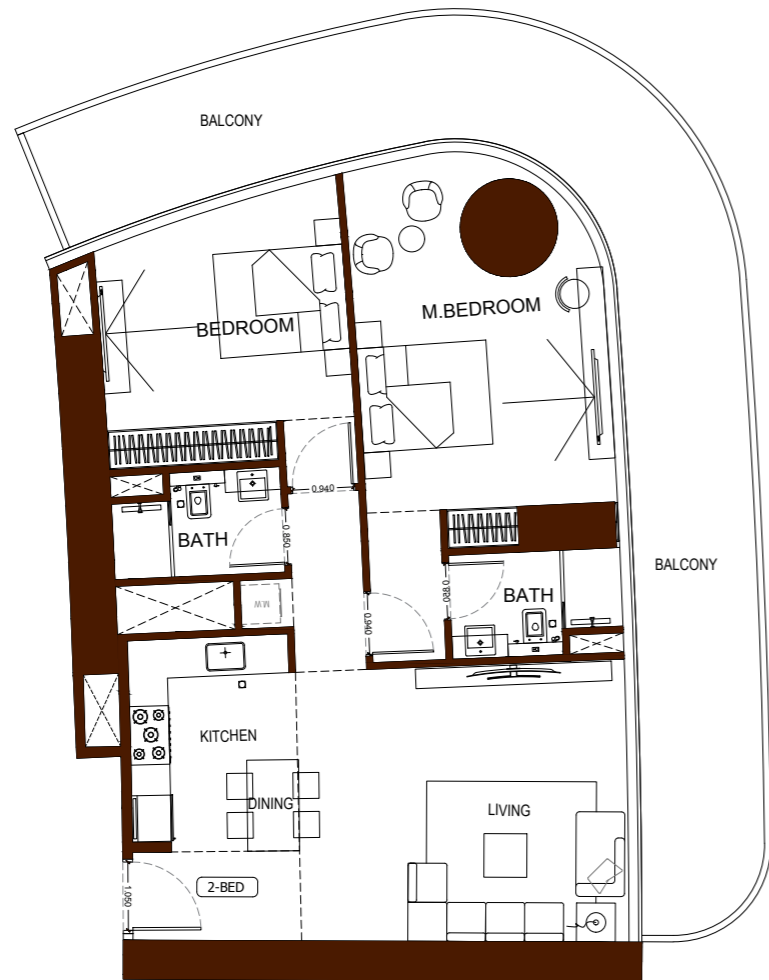
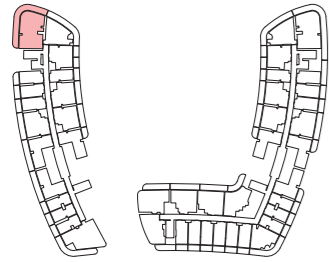
M. BATH	4 m ²
M. BEDROOM	19 m ²
LIVING	18 m ²
KITCHEN & DINING	8 m ²
CORRIDOR	5 m ²
W.C	3 m ²

Disclaimer: 1. All room dimensions are measured to structural elements and exclude wall finishes and construction tolerances. 2. All dimensions have been provided by our consultant architects. 3. All materials, dimensions and drawings are approximate. Information is subject to change without notice. 4. Actual suite area may vary from the stated area. Drawings not to scale. The developer reserves the right to make revisions. 5. Calculation of suite area is measured as the area bounded by the centre line of demising or partition walls separating one unit from another unit, the exterior face of all exterior walls, and the exterior face of the corridor wall enclosing the adjoining unit. 6. Calculation of balcony area is measured as the area bounded by the centre line of demising or partition walls separating one unit from another unit, the outmost face of the enclosing guard and the external face of the adjoining balcony. 7. The units are measured at typical floor in the building. Columns may vary in size depending on the floor level. 8. For each unit type, unit sizes and details might be slightly different. Please refer to the sales and purchase agreement for the actual size of each specific unit.



2 Bedroom - Type 1

UNIT FLOOR PLAN



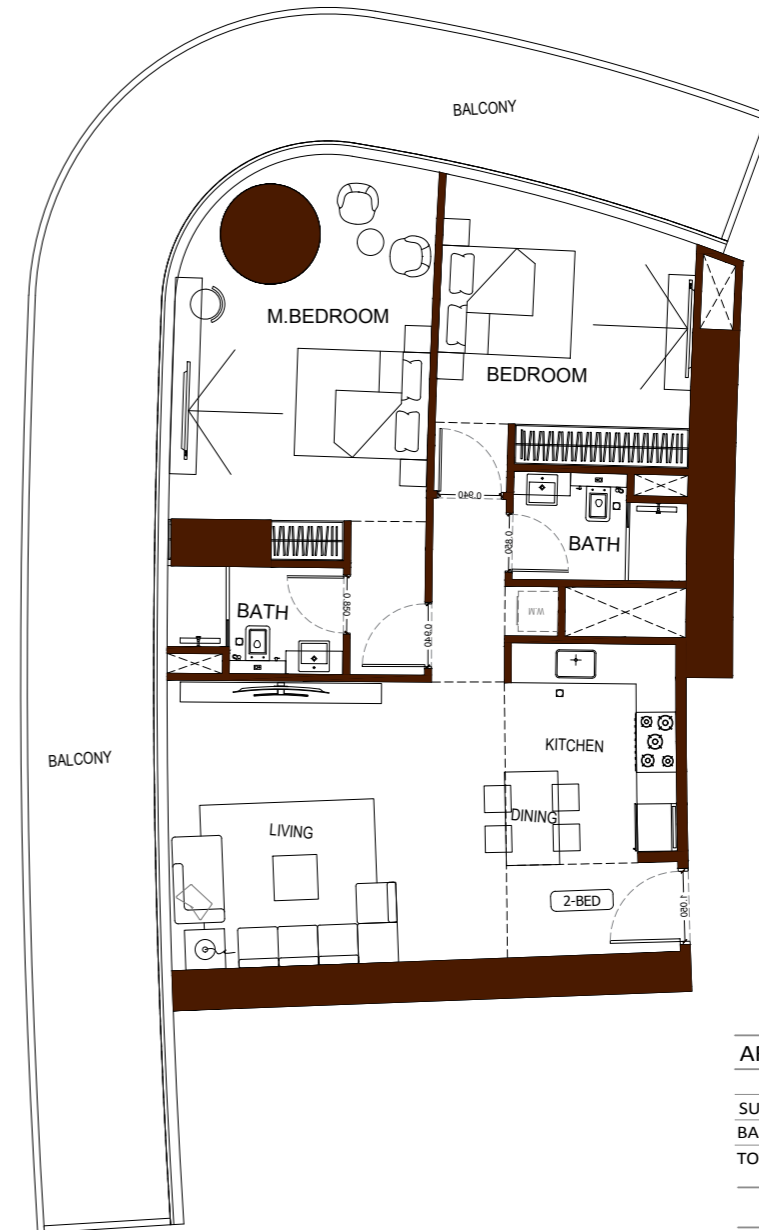
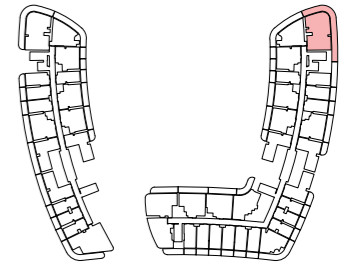
AREA	SQ. M	SQ. FT
SUITE AREA	94.63 m ²	1018.59 ft ²
BALCONY AREA	42.70 m ²	459.62 ft ²
TOTAL UNIT AREA	137.33 m ²	1478.21 ft ²

FLAT DESIGN COMPONENTS

M. BATH	4 m ²
M. BEDROOM	23 m ²
LIVING	21 m ²
KITCHEN & DINING	8 m ²
BATH	4 m ²
CORRIDOR	7 m ²
BEDROOM	15 m ²
LAUNDRY	1 m ²

2 Bedroom - Type 2

UNIT FLOOR PLAN



AREA	SQ. M	SQ. FT
SUITE AREA	94.64 m ²	1018.48 ft ²
BALCONY AREA	52.53 m ²	565.43 ft ²
TOTAL UNIT AREA	147.15 m ²	1583.91 ft ²

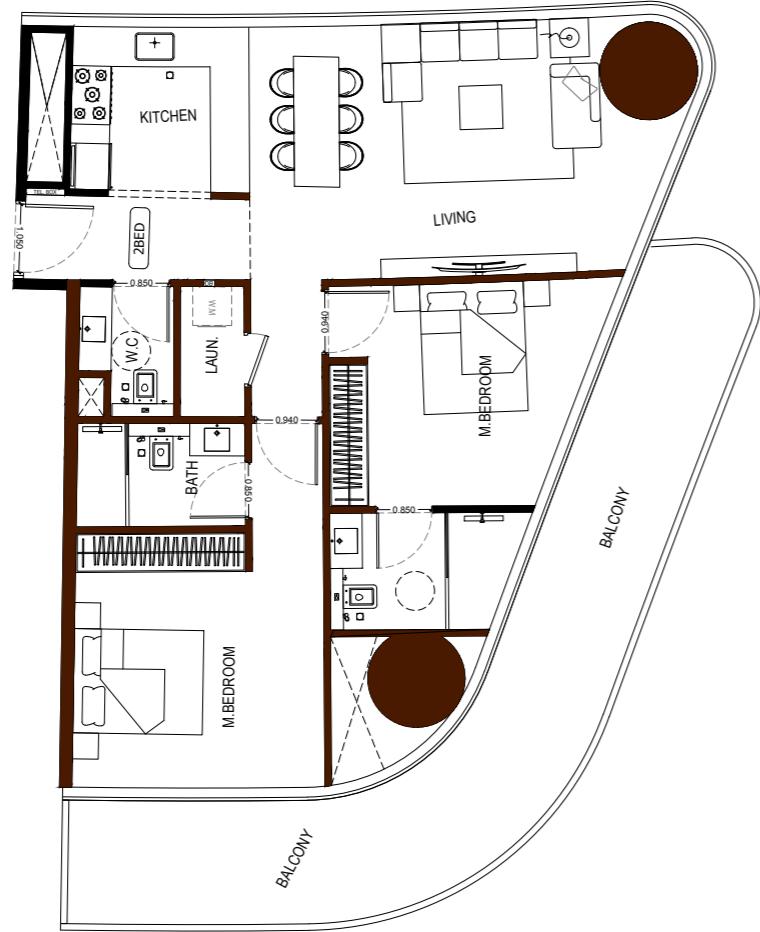
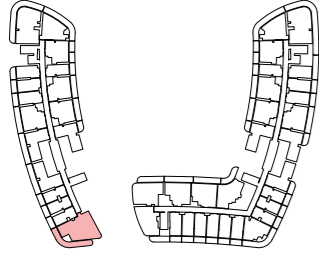
FLAT DESIGN COMPONENTS

M. BATH	4 m ²
M. BEDROOM	23 m ²
LIVING	21 m ²
KITCHEN & DINING	8 m ²
BATH	4 m ²
CORRIDOR	7 m ²
BEDROOM	15 m ²
LAUNDRY	1 m ²

Disclaimer: 1. All room dimensions are measured to structural elements and exclude wall finishes and construction tolerances. 2. All dimensions have been provided by our consultant architects. 3. All materials, dimensions and drawings are approximate. Information is subject to change without notice. 4. Actual suite area may vary from the stated area. Drawings not to scale. The developer reserves the right to make revisions. 5. Calculation of suite area is measured as the area bounded by the centre line of demising or partition walls separating one unit from another unit, the exterior face of all exterior walls, and the exterior face of the corridor wall enclosing the adjoining unit. 6. Calculation of balcony area is measured as the area bounded by the centre line of demising or partition walls separating one unit from another unit, the outmost face of the enclosing guard and the external face of the adjoining balcony. 7. The units are measured at typical floor in the building. Columns may vary in size depending on the floor level. 8. For each unit type, unit sizes and details might be slightly different. Please refer to the sales and purchase agreement for the actual size of each specific unit.

2 Bedroom - Type 3

UNIT FLOOR PLAN



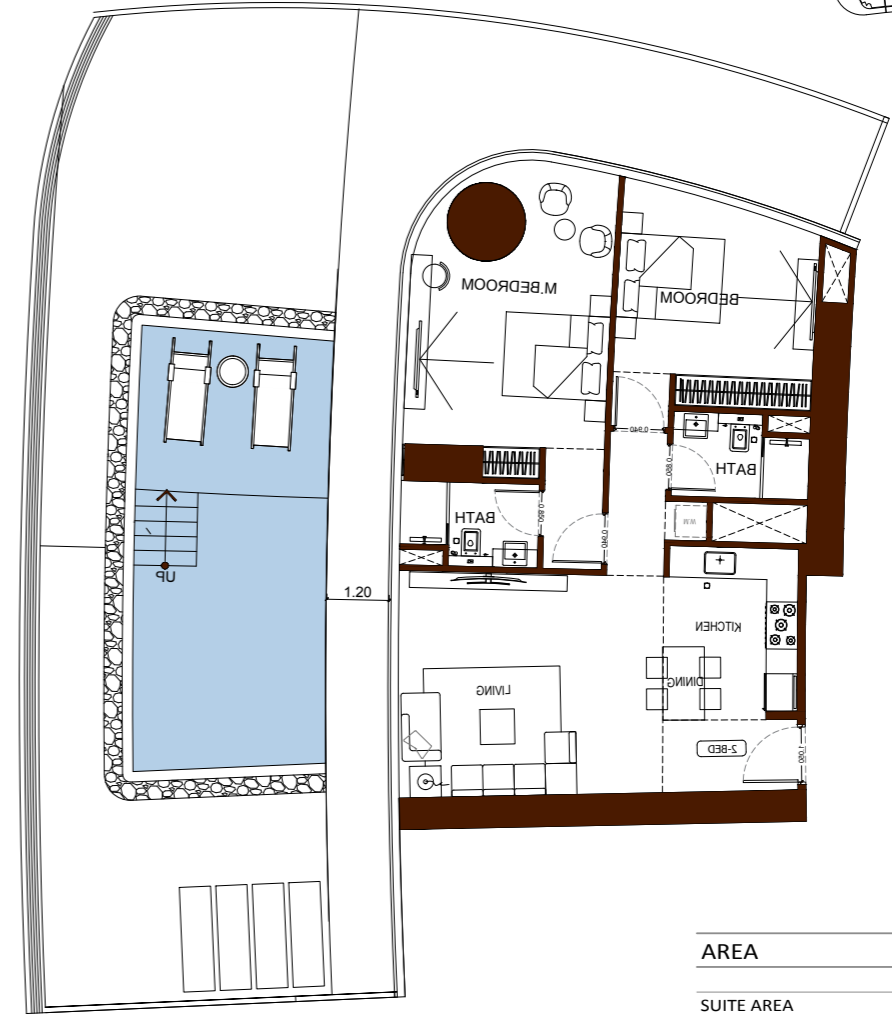
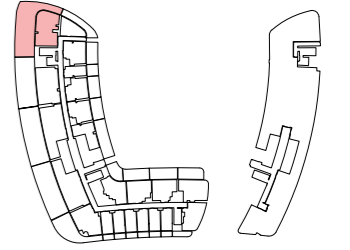
AREA	SQ. M	SQ. FT
SUITE AREA	91.51 m ²	985.01 ft ²
BALCONY AREA	31.13 m ²	335.08 ft ²
TOTAL UNIT AREA	122.64 m ²	1320.09 ft ²

FLAT DESIGN COMPONENTS

M. BATH	5 m ²
M. BEDROOM	14 m ²
LIVING & DINING	25 m ²
KITCHEN	7 m ²
M.BATH 2	4 m ²
M.BEDROOM 2	17 m ²
CORRIDOR	7 m ²
LAUNDRY	2 m ²
WC	2.5 m ²

2 Bedroom - Type 4

UNIT FLOOR PLAN



AREA	SQ. M	SQ. FT
SUITE AREA	94.63 m ²	1018.59 ft ²
BALCONY AREA	153.87 m ²	1656.24 ft ²
TOTAL UNIT AREA	248.50 m ²	2674.83 ft ²

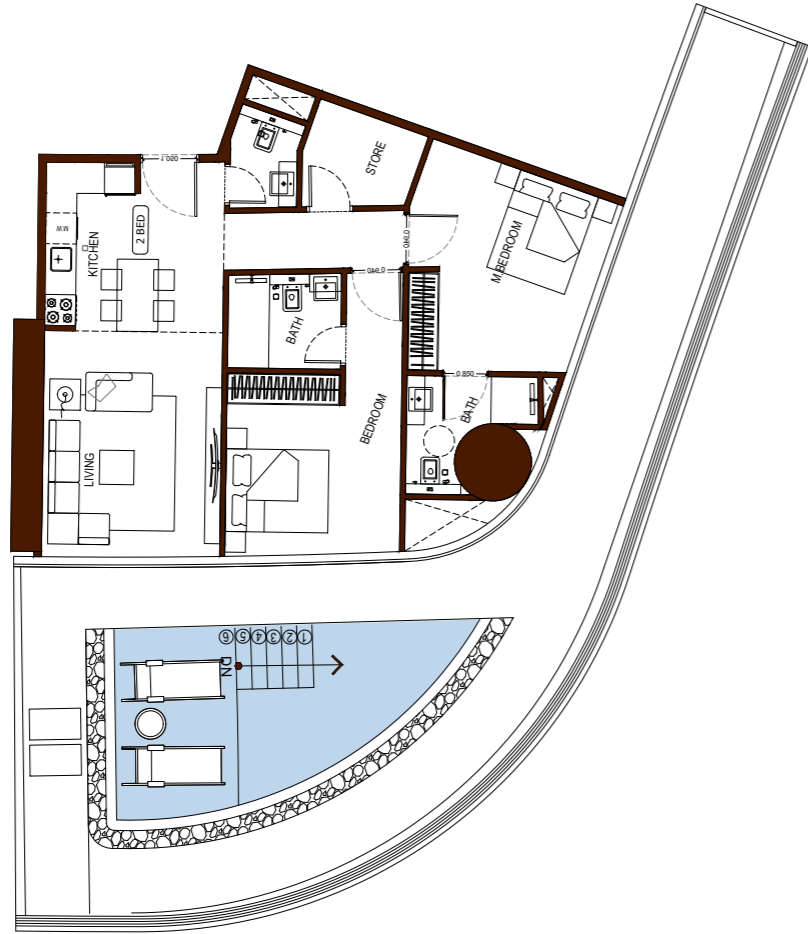
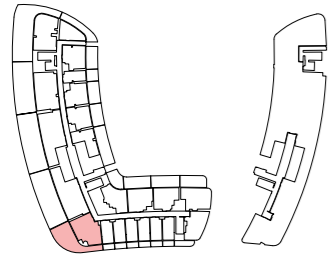
FLAT DESIGN COMPONENTS

M. BATH	4 m ²
M. BEDROOM	23 m ²
LIVING	21 m ²
KITCHEN & DINING	8 m ²
BATH	4 m ²
CORRIDOR	7 m ²
BEDROOM	17 m ²
LAUNDRY	1 m ²

تنويه: ١. إن أبعاد الغرف يتم قياسها طبقاً للعناصر الهيكلية مع استبعاد تشطيبات الجدران ودرجة تحمل البناء. ٢. جميع القياسات تم تزويدها من قبل المهندسين المعماريين الاستشاريين لدينا. ٣. جميع المواد والأبعاد والرسومات تقريبية. تخضع المعلومات للتغيير دون إشعار مسبق. ٤. قد تختلف منطقة الجناح الفعلي عن المساحة المذكورة. الرسومات لا يتم توسيع نطاقها. يحتفظ المطور بالحق في إجراء التغييرات. ٥. يتم قياس حساب منطقة الجناح بمنطقة يحدها الخط المركزي للجدران الفاصلة أو الفاصلة التي تفصل وحدة عن وحدة أخرى، والوجه الخارجي لجميع الجدران الخارجية، والوجه الخارجي لجدار الممر المحيط بالوحدة المجاورة. ٦. ويقاس حساب منطقة الشرفة على أنها المنطقة التي يحدها الخط المركزي للجدران الفاصلة أو الفاصلة التي تفصل وحدة عن وحدة أخرى، والوجه الأبعد للحارس المرفق والوجه الخارجي للشرفة المجاورة. ٧. يتم قياس الوحدات في الطابق النموذجي في المبنى. قد تختلف الأعمدة في الحجم حسب مستوى الطابق. ٨. قد تكون أحجام الوحدات والتفاصيل المتعلقة بها مختلفة وذلك حسب نوع الوحدة. يرجى الرجوع إلى اتفاقية البيع والشراء لمعرفة الحجم الفعلي لكل وحدة.

2 Bedroom - Type 5

UNIT FLOOR PLAN



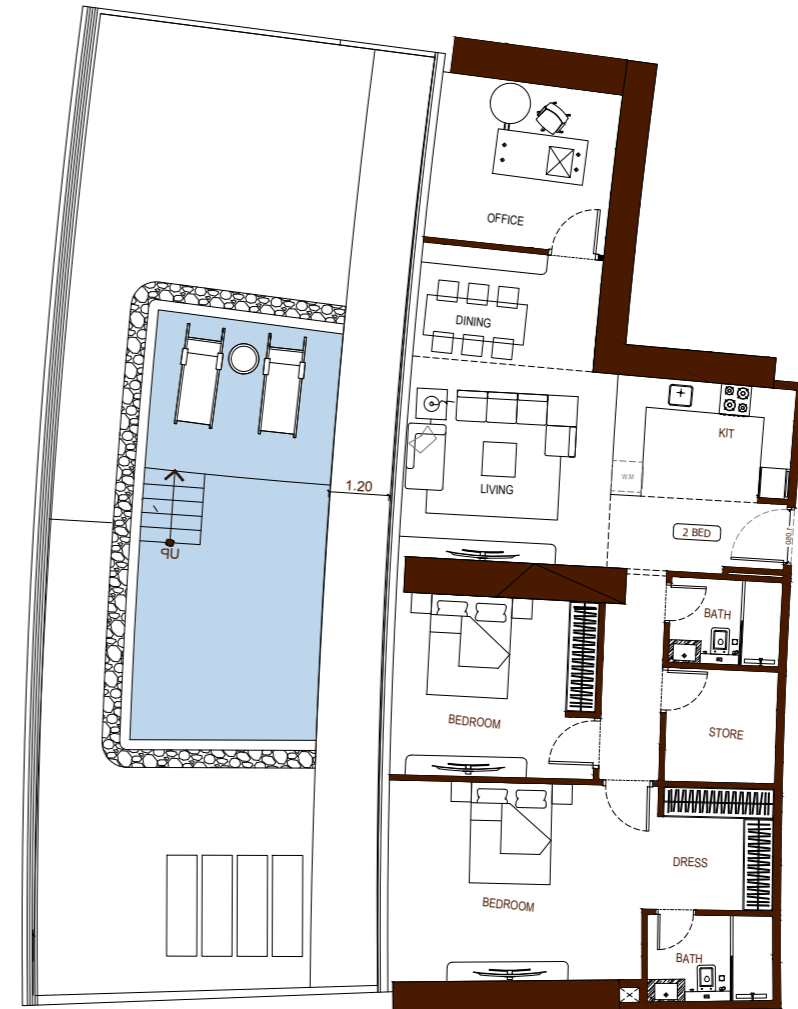
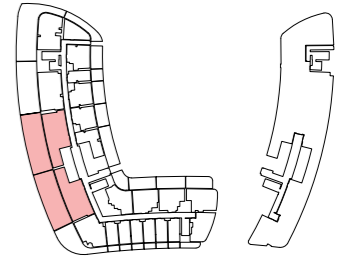
AREA	SQ. M	SQ. FT
SUITE AREA	81.90 m ²	892.33 ft ²
BALCONY AREA	79.31 m ²	853.69 ft ²
TOTAL UNIT AREA	162.21 m ²	1746.01 ft ²

FLAT DESIGN COMPONENTS

M. BATH	4 m ²
M. BEDROOM	14 m ²
LIVING	15 m ²
KITCHEN & DINING	11 m ²
M.BATH 2	4 m ²
M.BEDROOM 2	14 m ²
CORRIDOR	7 m ²
STORE	4 m ²
WC	2 m ²

2 Bedroom - Type 6

UNIT FLOOR PLAN



AREA	SQ. M	SQ. FT
SUITE AREA	125.48 m ²	1350.66 ft ²
BALCONY AREA	136.01 m ²	1464.00 ft ²
TOTAL UNIT AREA	261.49 m ²	2814.65 ft ²

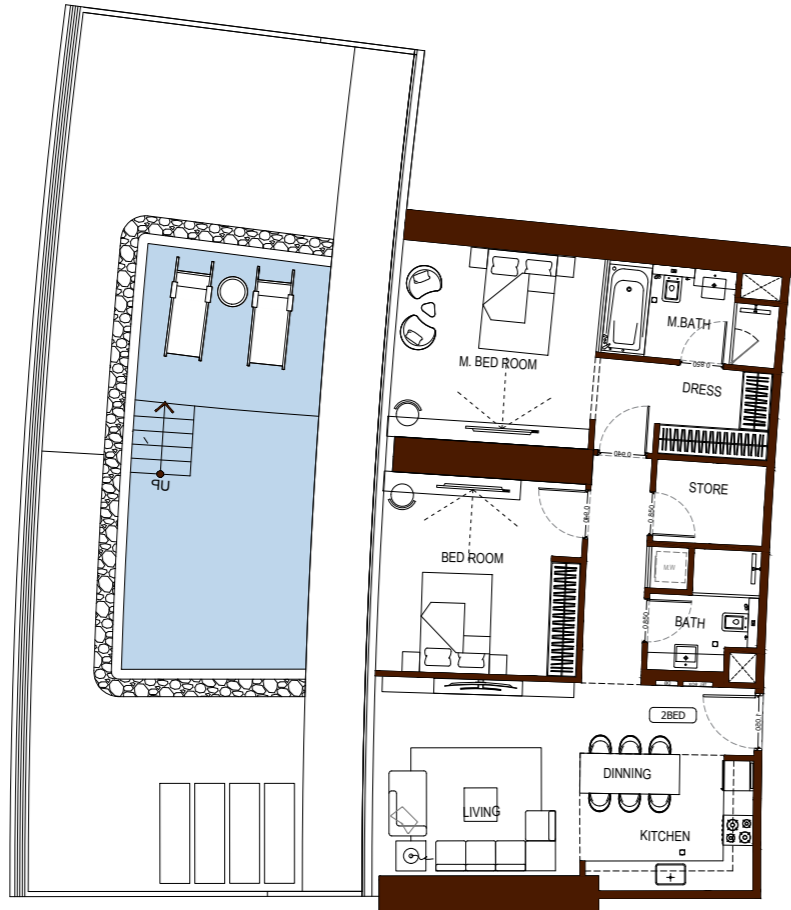
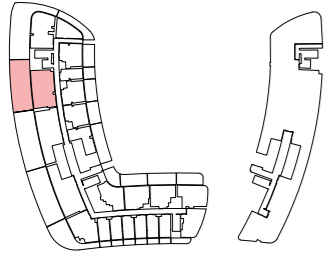
FLAT DESIGN COMPONENTS

M. BATH	4 m ²
M. BEDROOM	26 m ²
LIVING & DINING	24 m ²
KITCHEN	8 m ²
BATH	4 m ²
CORRIDOR	5 m ²
BEDROOM	15 m ²

Disclaimer: 1. All room dimensions are measured to structural elements and exclude wall finishes and construction tolerances. 2. All dimensions have been provided by our consultant architects. 3. All materials, dimensions and drawings are approximate. Information is subject to change without notice. 4. Actual suite area may vary from the stated area. Drawings not to scale. The developer reserves the right to make revisions. 5. Calculation of suite area is measured as the area bounded by the centre line of demising or partition walls separating one unit from another unit, the exterior face of all exterior walls, and the exterior face of the corridor wall enclosing the adjoining unit. 6. Calculation of balcony area is measured as the area bounded by the centre line of demising or partition walls separating one unit from another unit, the outmost face of the enclosing guard and the external face of the adjoining balcony. 7. The units are measured at typical floor in the building. Columns may vary in size depending on the floor level. 8. For each unit type, unit sizes and details might be slightly different. Please refer to the sales and purchase agreement for the actual size of each specific unit.

2 Bedroom - Type 5

UNIT FLOOR PLAN



AREA	SQ. M	SQ. FT
SUITE AREA	101.95 m ²	1097.38 ft ²
BALCONY AREA	121.12 m ²	1303.72 ft ²
TOTAL UNIT AREA	223.07 m ²	2401.11 ft ²

FLAT DESIGN COMPONENTS

M. BATH	6 m ²
M. BEDROOM	22 m ²
LIVING	16 m ²
KITCHEN & DINING	9 m ²
BATH	4 m ²
BEDROOM	16 m ²
CORRIDOR	5 m ²
STORE	4 m ²
LAUNDRY	1 m ²

تنويه: ١- إن أبعاد الغرف يتم قياسها طبقاً للعناصر الهيكلية مع استبعاد تشطيبات الجدران ودرجة تحمل البناء. ٢- جميع القياسات تم تزويدها من قبل المهندسين المعماريين الاستشاريين لدينا. ٣- جميع المواد والأبعاد والرسومات تقريبية. تخضع المعلومات للتغيير دون إشعار مسبق. ٤- قد تختلف منطقة الجناح الفعلي عن المساحة المذكورة. الرسومات لا يتم توسيع نطاقها. يحتفظ المطور بالحق في إجراء التغييرات. ٥- يتم قياس حساب منطقة الجناح كمنطقة يحدها الخط المركزي للجدران الفاصلة أو الفاصلة التي تفصل وحدة عن وحدة أخرى، والوجه الخارجي لجميع الجدران الخارجية، والوجه الخارجي لجدار الممر المحيط بالوحدة المجاورة. ٦- ويقاس حساب منطقة الشرفة على أنها المنطقة التي يحدها الخط المركزي للجدران الفاصلة أو الفاصلة التي تفصل وحدة عن وحدة أخرى، والوجه الأبعد للخارج المرفق والوجه الخارجي للشرفة المجاورة. ٧- يتم قياس الوحدات في الطابق النموذجي في المبنى. قد تختلف الأعمدة في الحجم حسب مستوى الطابق. ٨- قد تكون أحجام الوحدات والتفاصيل المتعلقة بها مختلفة وذلك حسب نوع الوحدة. يرجى الرجوع إلى اتفاقية البيع والشراء لمعرفة الحجم الفعلي لكل وحدة.







بن غاطي
BINGHATTI